

⚠ Cautions & Warnings

- Use the originally supplied power supply only.
- Do not use an extension cable in any case whatsoever.
- Ensure the electrical outlet is protected by a ground fault interrupter (GFI) or an earth leakage interrupter.
- Ensure that the power supply is not in a wet environment.
- Do not enter the pool while the pool cleaner is in the water.
- Unplug the power supply before servicing.
- Do not use the cable to take the pool cleaner out of the water.
- Use the Pool Cleaner in the following water conditions only: Chlorine Max 4 ppm; pH 7.0 - 7.8; Temperature 6 -34°C (43-93°F); NaCl Maximum = 5000 ppm.

Digital Power Supply

Input: 100-250 AC Volts
50-60 Hertz 2A
Output: <30 VDC 6A 180W
IP 54

Specifications:

Motor protection: IP 68
Minimum depth: 0.80m/2.6ft
Maximum depth: 5m/16.4ft
IP 54

i Recommendation

- The power supply should be placed in a well ventilated and shaded location.
- If the Dolphin is fitted with combined or wonder brushes, gently squeeze the brushes until they are soaked with water and only then start the cleaning process.
- Release minimal required floating cable length to ensure proper pool coverage. Leave excess cable rolled outside the pool.
- After each cleaning cycle wash the filters or cartridge. Clogged filters reduce scanning and cleaning efficiency.
- In case the cable has some kinks, stretch it out completely and let it sit for at least a day in the sun.
- Store the pool cleaner in a shady place on the caddy.

Operating the robot using the MyDolphin™ Plus app

- Plug in the power supply.
- Download the MyDolphin™ Plus app.
- Activate Bluetooth® and Wi-Fi® on your smart device.
- Start the registration process.
- Scan the QR code printed on the power supply, and complete the process.
- Follow the instructions as showed in the app.



For online product warranty registration:
registration.maytronics.com

maytronics | 

Quick start guide

ZENIT 70



Thank you for purchasing a Maytronics Dolphin Robotic Pool Cleaner.

The Robotic Pool Cleaners by Maytronics deliver advanced cleaning technologies, long lasting performance and easy maintenance. You and your family will be free to enjoy swimming with full confidence that your pool is completely clean.

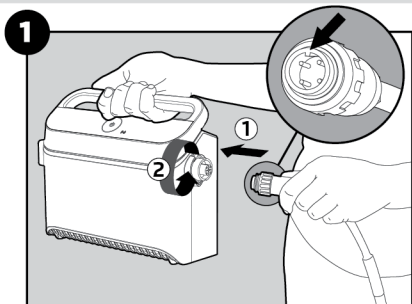


For a detailed manual (including videos):
manuals.maytronics.com/en/99996711-ZEN

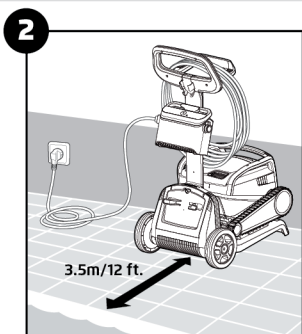


Robot operation

Set Up

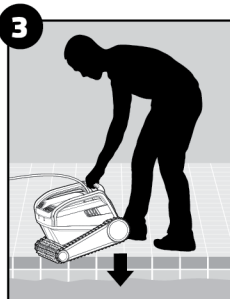


Connect the floating cable to the power supply.



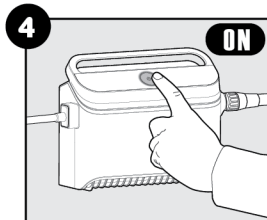
Position the power supply at least 3.5m/12ft away from the edge of the pool.

Into the pool



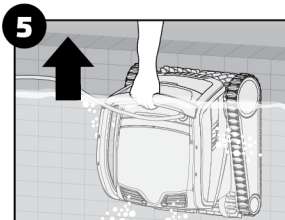
Put the pool cleaner in the pool and let it sink to the floor. Make sure that the floating cable is free of any obstructions.

Operation



Turn the power supply ON. The pool cleaner will now operate until it has reached the end of the cleaning cycle.

Out of the pool



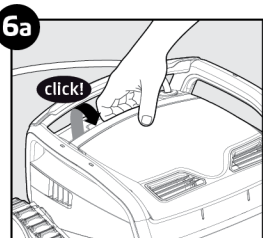
Use the robot's handle to pull it out from the pool.

6 Cleaning the filter

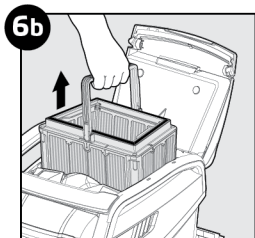
It is highly recommended to clean the filter basket after each cleaning cycle.

Note: Don't let the filter cartridges dry out before cleaning.

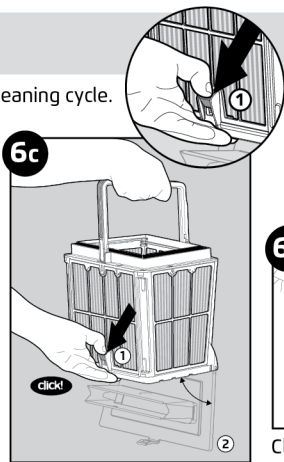
⚠ Unplug the power supply before servicing



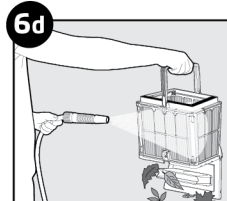
Open the robot's cover.



Lift the basket.



Open the latch to release the bottom lid in order to remove the debris.



Clean the filter basket with a hose.

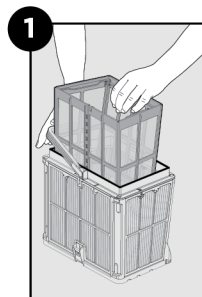
Storage

7 Coil the cable and store in a cool, dry place. Do NOT store the robot and its accessories where it will be exposed to direct sunlight, excessive heat or to frost.

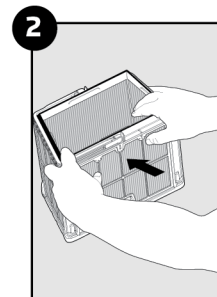
Maintenance

Periodic filter cleaning

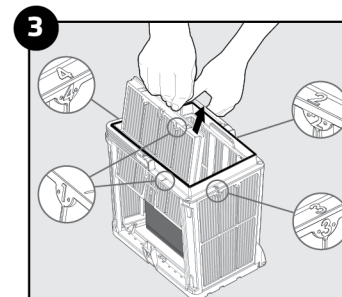
Dismantle the 4 ultra-fine filter panels of the outer basket according to the following steps:



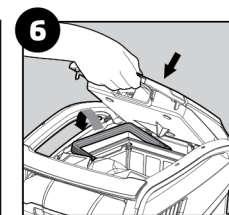
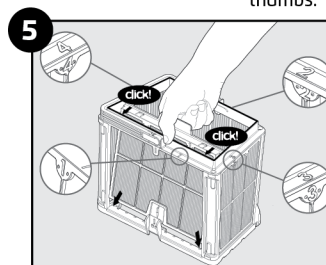
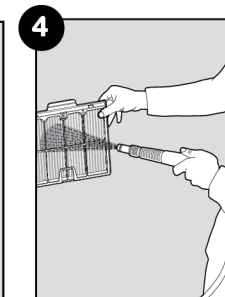
Hold down the handle and remove the inner net.



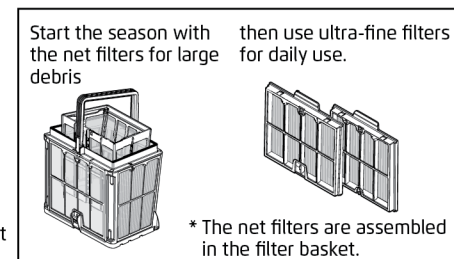
Dismantle the panels, starting with pressing on panel no.1 using your thumbs.



Continue to dismantle the panels in the order of their numbers: no.2--> no.3--> no.4.



Insert the clean filter basket and close the robot's cover.

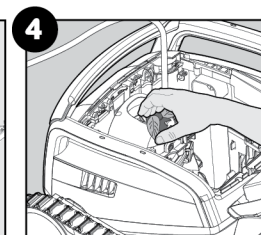
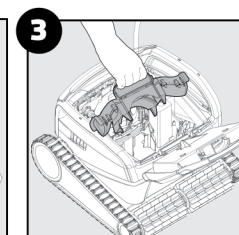
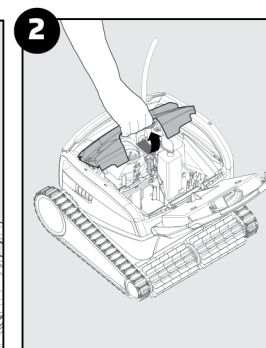
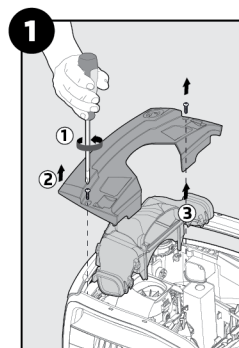


Cleaning the impeller

If you notice debris trapped in the impeller:

⚠ Unplug the power supply before servicing

Clean the debris trapped in the impeller opening, according to the following steps:



Be sure to assemble back in the same order.

For a detailed manual (including videos):

manuals.maytronics.com/en/99996711-ZEN

maytronics



⚠ Waarschuwingen

- Gebruik alleen de originele geleverde voedingsbron.
- Gebruik nooit een verlengsnoer.
- Zorg dat de elektrische uitgang beschermd is met een aardlekschakelaar of een aardlekstroomonderbreker.
- De voedingsbron mag zich niet in stilstaand water bevinden.
- Stap niet het zwembad in terwijl de zwembadreiniger actief is.
- Koppel de voedingsbron los voordat onderhoud wordt verricht.
- Trek de zwembadreiniger niet aan de kabel uit het zwembad.
- Gebruik de zwembadreiniger alleen in de volgende wateromstandigheden: chloor max. 4 ppm; pH 7.0-7.8; temperatuur 6-34°C (43-93°F); NaCl maximum = 5000 ppm.

Digitale Voeding Input:

Input: 100-250 AC Volts
50-60 Hertz 2A
Output: <30 VDC 6A 180W
IP 54

Specificaties:

Motorbescherming: IP 68
Minimale diepte: 0.80m/2.6ft
Maximale diepte: 5m/16.4ft

i Nuttige tips

- De voedingsbron moet in de schaduw worden geplaatst als het apparaat in bedrijf is.
- Als de Dolphin is uitgerust met gecombineerde of wonder borstels, moeten zachtjes in de borstels geknepen worden totdat deze doorweekt zijn.
- Wind de minimaal benodigde drijvende kabellengte uit zodat het gehele zwembad bereikt kan worden. De extra kabellengte moet opgerold buiten het zwembad gehouden worden.
- Was de filterzak of cassette na elke reinigingscyclus. Verstopte filterzakken verminderen de mogelijkheid tot scannen en de reinigende werking.
- Voor het verwijderen van de knikken moet de drijvende kabel volledig worden uitgerold en tenminste een dag in de zon worden gedroogd.
- Bewaar de zwembadreiniger in een schaduwrijke plaats op de caddy. Als er geen caddy is, bewaar de zwembadreiniger dan ondersteboven.

Het bedienen van de robot, met de MyDolphin™ Plus

- Sluit de voeding aan.
- Download de app MyDolphin™ Plus.
- Activeer Bluetooth® en Wi-Fi® op uw smart-apparaat.
- Start het registratieproces.
- Scan de QR-code die op de voeding is afgedrukt en voltooi het proces.
- Volg de instructies zoals getoond in de app.



99996711-ZEN

Voor online product garantie registratie:
registration.maytronics.com

maytronics |

Beknopte handleiding

ZENIT 70



Onze hartelijke dank voor de aankoop van een Maytronics Robot Zwembadreiniger.

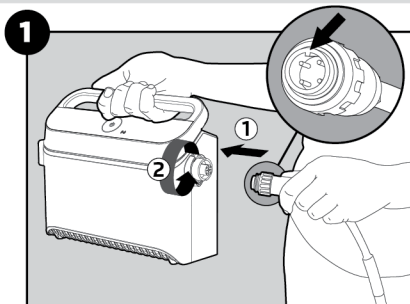
De Maytronics robot zwembadreinigers bieden geavanceerde reinigingstechnieken, langdurige prestaties en eenvoudig onderhoud. U en uw gezin kunnen rustig gaan zwemmen in het volle vertrouwen dat het zwembad helemaal schoon is.



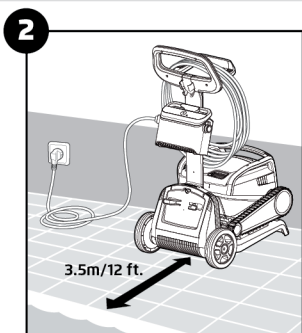
Voor een gedetailleerde handleiding (inclusief video's):
manuals.maytronics.com/nl/ 99996711-ZEN



Installatie

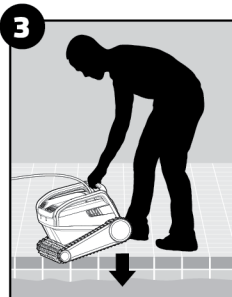


Bevestig de drijvende kabel zodanig aan de stroomvoorziening.



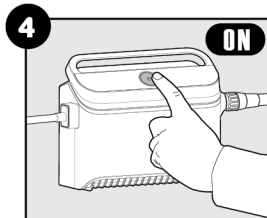
Plaats de stroomvoorziening tenminste 3.5m/12ft vanaf de rand van het zwembad.

In het zwembad



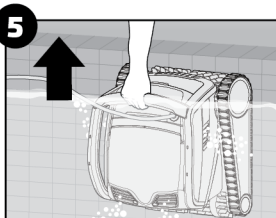
Plaats de Zwembadreiniger in het zwembad, laat de Zwembadreiniger los zodat het naar de bodem van het zwembad zinkt. Er mogen geen obstakels voor de drijvende kabel zijn.

Werking



Schakel de stroomvoorziening in (ON). De Zwembadreiniger gaat nu werken totdat het einde van de reinigingscyclus bereikt is.

Uit het zwembad

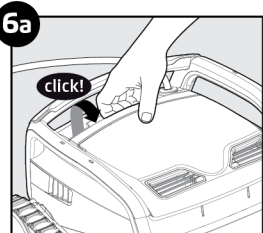


Gebruik de handgreep alleen om de robot uit het water te verwijderen.

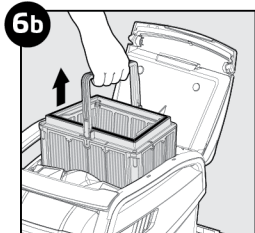
6 Het filter reinigen

Het wordt zeer aanbevolen de filterkorf telkens na een reinigingscyclus schoon te maken. Let op: De filterpanelen mogen voordat ze worden schoongemaakt niet droog zijn.

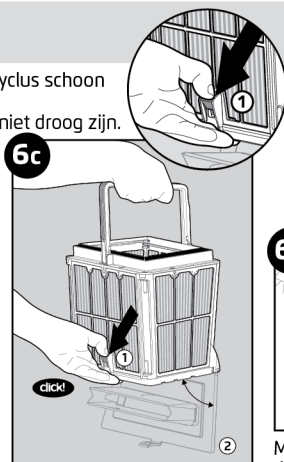
⚠ Controleer dat de stroomvoorziening is uitgeschakeld en uit het stopcontact verwijderd



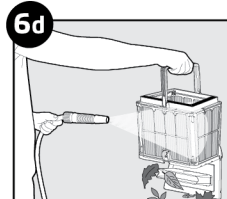
Open het filter deksel.



Neem de korf uit.



Om het vuil te verwijderen, druk de vergrendeling omlaag voor het openen van de bodem.



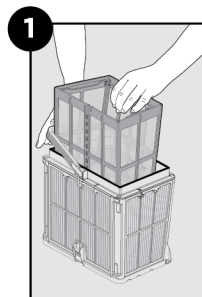
Maak met een tuinslang de filter korf schoon.

Opslag

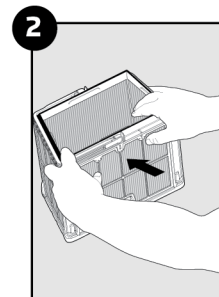
7 Rol de kabel op en sla deze op in een droge, koele plaats. De robot mag NIET worden opgeslagen op een plaats waar het wordt blootgesteld aan direct zonlicht, extreme hitte of vorst.

Periodiek schoonmaken van het filter

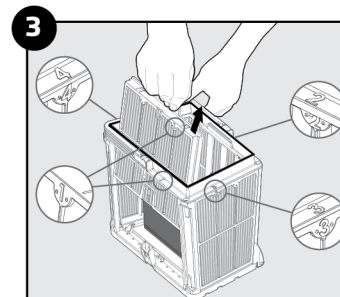
Demonteer de 4 ultrafijne filter panelen van de buitenste korf op de volgende manier:



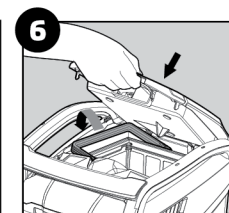
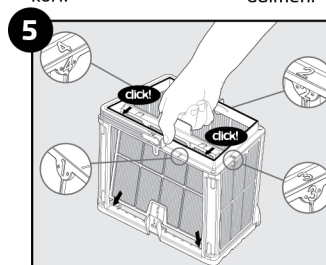
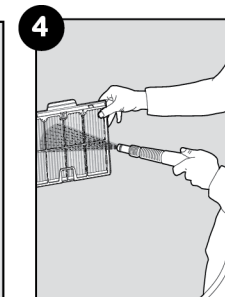
Houd de hendel ingedrukt en verwijder de binnenste visnet korf.



Demonteer de panelen, begin met paneel 1 en druk daarop met uw duimen.

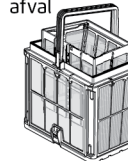


Demonteer de andere panelen in de volgorde van hun nummer: 2--> 3--> 4.

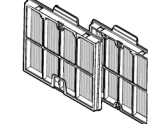


Plaats de schone filterkorf en sluit het filterdeksel.

Begin het seizoen met het gebruik van de netfilters voor groot afval



en de ultrafijne filters later voor de dagelijkse reiniging.



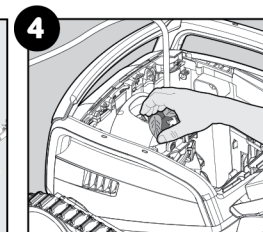
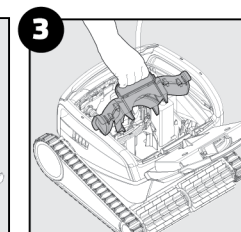
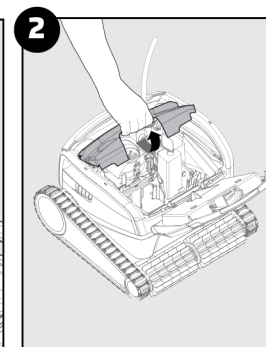
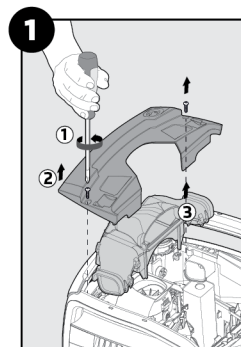
* De netfilters worden in de filterkorf gemonteerd

Het rotorblad schoonmaken

Als u merkt, dat het rotorblad vervuild is:

⚠ Controleer dat de stroomvoorziening is uitgeschakeld en uit het stopcontact verwijderd

Het vervuilde rotorblad moet op de volgende manier worden schoongemaakt:



Zorg ervoor dat in dezelfde volgorde terug wordt gemonteerd.

Avertissements et Précautions

- Utilisez uniquement le bloc d'alimentation électrique qui vous a été fourni à l'origine.
 - Ne pas utiliser un câble d'extension, une rallonge électrique.
 - Assurez-vous que l'installation électrique est équipée d'une prise de terre et d'un disjoncteur différentiel.
 - Éloignez le bloc d'alimentation des flaques d'eau.
 - N'entrez pas dans la piscine lorsque le robot est en marche.
 - Débranchez l'alimentation électrique avant tout entretien du robot.
 - Ne pas retirer le nettoyeur de la piscine en tirant sur le câble.
- N'utilisez le nettoyeur de piscine que lorsque les conditions de l'eau sont les suivantes:
Chlorine Max 4 ppm; pH 7.0 - 7.8; Temperature 6 -34°C (43-93°F); NaCl Maximum = 5000 ppm.

Alimentation Numérique

Entrée: 100-250 AC Volts
50-60 Hertz 2A
Sortie: <30 VDC 6A 180W
IP 54

Caractéristiques:

Protection du moteur:
IP 68
Profondeur minimale:
0,80m/2,6 pieds
Profondeur maximale:
5m/16,4 pieds

Astuces d'utilisation

- Pendant son fonctionnement, le bloc d'alimentation doit être placé à l'ombre.
- Si votre Dolphin est équipé de brosses combinées ou de brosses Wonder (mousses) pressez-les doucement jusqu'à ce qu'elles soient bien imbibées d'eau.
- Libérez la longueur minimale requise de câble flotteur pour assurer la bonne couverture de la piscine. Laissez l'excédent de câble enroulé hors de la piscine.
- Sortez le Dolphin de l'eau après chaque cycle de nettoyage de façon à ne pas accélérer l'usure normale de ses pièces en plastique.
- Pour éliminer les plis, tendez le câble entièrement et laissez-le au soleil pendant au moins une journée.
- Rangez le robot nettoyeur dans son Caddy et à l'ombre. En l'absence de Caddy, positionnez le à l'envers (brosses vers le haut).

Fonctionnement du robot à l'aide de l'appli MyDolphin™ Plus

- Branchez l'alimentation électrique :
- Téléchargez l'application MyDolphin™ Plus.
- Activez Bluetooth® et Wi-Fi® sur votre appareil intelligent.
- Démarrez le processus d'inscription.
- Scannez le code QR imprimé sur l'alimentation électrique et terminez le processus.
- Suivez les instructions comme indiqué dans l'application.



Pour l'enregistrement en ligne du produit pour la garantie:

registration.maytronics.com

maytronics | 

Guide de démarrage rapide

ZENIT 70



Merci d'avoir acheté ce robots nettoyeurs de piscine Maytronics.

Les robots nettoyeurs de piscine Maytronics fournissent une technologie de nettoyage avancée, une performance de longue durée et une maintenance en toute simplicité. Vous et votre famille pourrez profiter en toute confiance d'une piscine entièrement propre.

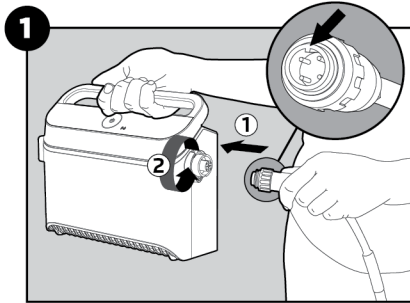


Pour un manuel détaillé (y compris des vidéos):
manuals.maytronics.com/fr/ 99996711-ZEN

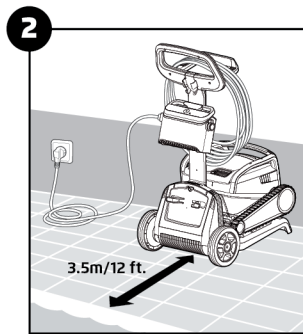


⚙️ Fonctionnement du robot

Montage



Connectez le câble flottant à l'alimentation.



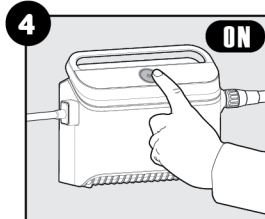
Positionnez le bloc d'alimentation de manière à ce qu'il soit à peu près au milieu de la longueur de la piscine à une distance de 3.5m/12ft de l'eau.

Dans la piscine



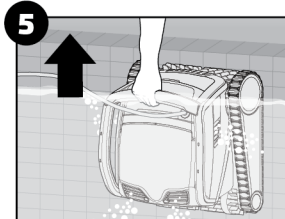
Introduisez le nettoyeur dans la piscine. Lâchez-le et laissez-le descendre jusqu'au fond. Assurez-vous que le câble flottant ne rencontre pas d'obstruction.

Fonctionnement



Allumez l'alimentation. Le nettoyeur se met à fonctionner jusqu'à ce qu'il complète le cycle de nettoyage.

Hors de la piscine

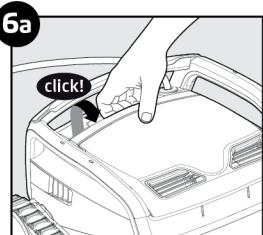


Utilisez la poignée uniquement pour sortir le robot nettoyeur.

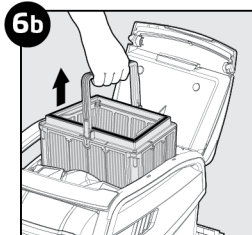
6 Nettoyage du panier de double filtrage

Il est fortement recommandé de nettoyer le filtre après chaque cycle de nettoyage. Attention : Ne laissez pas les panneaux de filtrage sécher avant de les nettoyer.

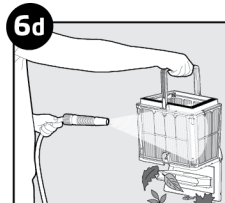
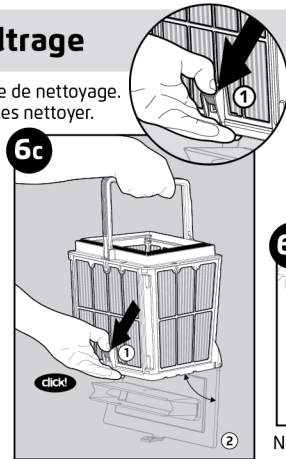
⚠️ Assurez-vous que l'alimentation est éteinte et débranchée



Ouvrez le couvercle des filtres.



Soulevez le panier.



Nettoyez le panier de filtrage au moyen d'un jet d'eau.

Ouvrez le loquet pour relâcher le panneau du bas et extraire les déchets.

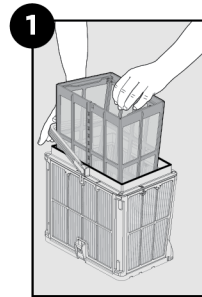
Stockage

7 Enroulez le câble et stockez le robot dans un endroit frais et sec. NE PAS stocker le robot et ses accessoires dans un endroit où ils seront exposés aux rayons directs du soleil, à une chaleur excessive ou au gel.

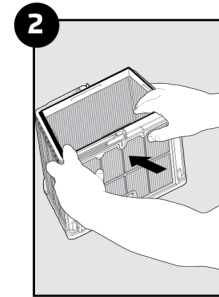
🔄 Entretien

Nettoyage périodique

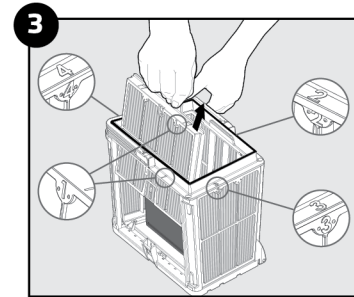
Démontez les 4 panneaux ultrafins du panier extérieur, en suivant la procédure:



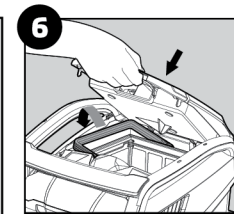
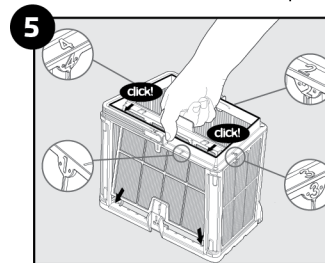
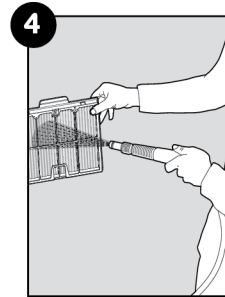
En tenant la poignée baissée, sortez le panier intérieur.



Démontez les panneaux: commencez par presser sur le panneau 1 avec vos pouces.

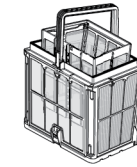


Continuez à démonter les paniers dans l'ordre des numéros : 2→3→4.

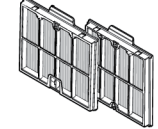


Insérez le panier filtre propre et fermez le couvercle.

Démarrez la saison avec les filtres à mailles pour gros débris,



et utilisez ensuite, les filtres ultra fins pour le nettoyage quotidien.



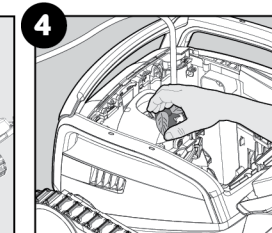
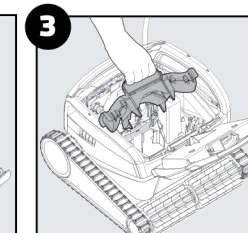
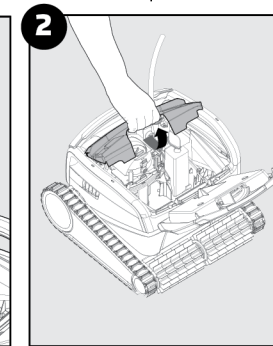
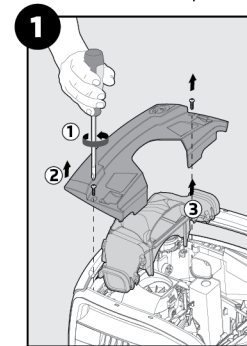
* Les filtres nets sont assemblés dans le panier filtre.

Nettoyage du l'hélice

Si vous remarquez que des déchets sont pris dans l'hélice:

⚠️ Assurez-vous que l'alimentation est éteinte et débranchée

Enlevez les déchets pris dans l'hélice selon la procédure suivante:



Assurez-vous de remonter dans le même ordre.

Pour un manuel détaillé (y compris des vidéos): manuals.maytronics.com/fr/ | maytronics

99996711-ZEN

