

23 Jan 2024

EV07

(Suction Head) Assembly (GB/F/E/P/I/D/NL)

size: W210 x L297mm

Material: 複印紙 / 書紙 (70磅)

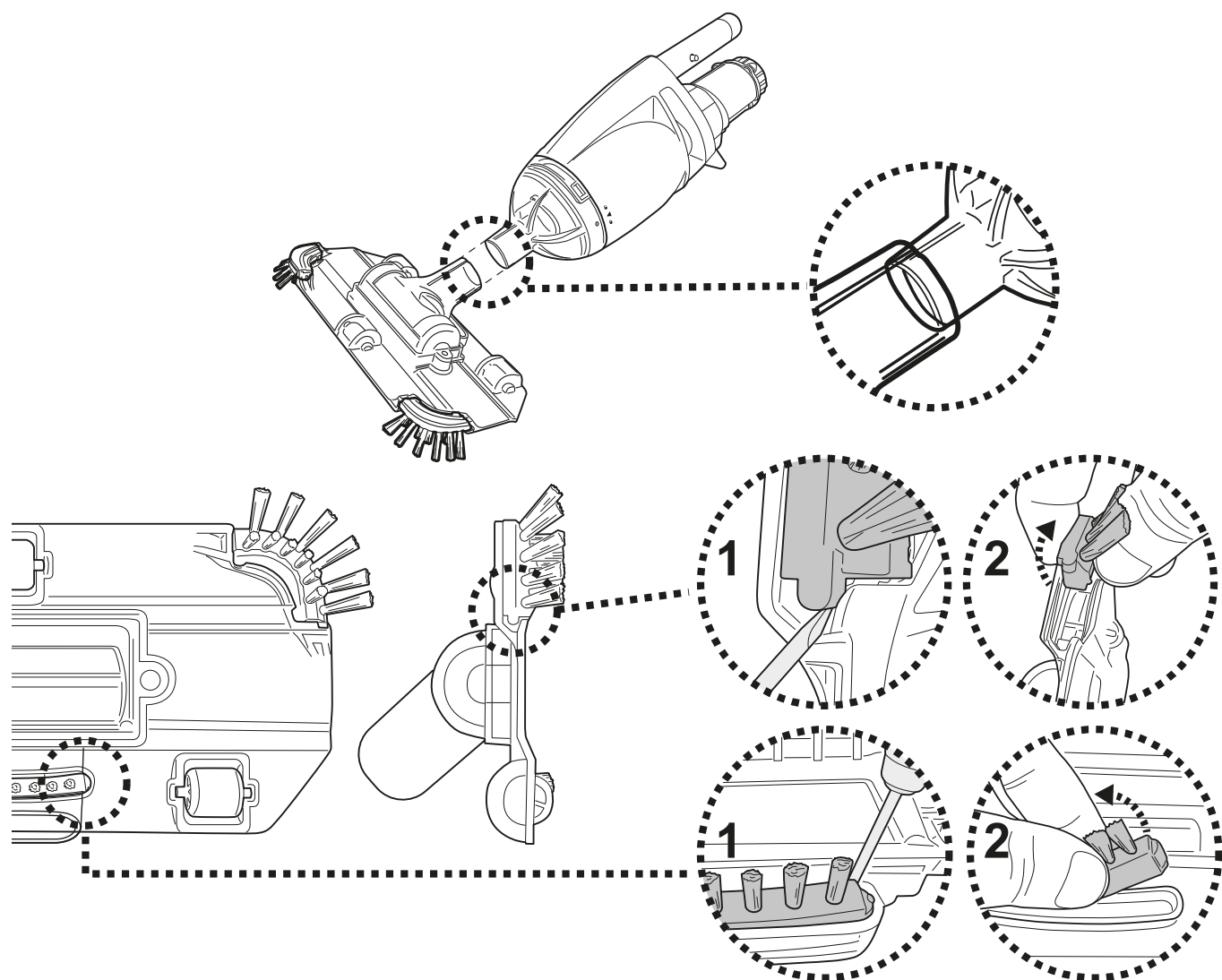
Finishing: --

Printing: 1C (black)

Telsa® 07

KOKIDO®
BY PAR BWT

PIVOTING SUCTION HEAD ASSEMBLY
ASSEMBLAGE DE LA TÊTE D'ASPIRATION PIVOTANTE
CABEZAL DE ASPIRACIÓN PIVOTANTE
CONJUNTO DA CABEÇA DE ASPIRAÇÃO GIRATÓRIA
GRUPPO TESTA DI ASPIRAZIONE ORIENTABILE
ZUSAMMENBAU DES SCHWENKBAREN SAUGKOPFS
DRAAIBARE ZUIGKOPASSEMBLAGE



- **WARNING!** For vinyl liner and fibreglass pools, it is recommended to keep the brushes on the suction head to avoid damaging the pool.
- **AVERTISSEMENT !** Pour les piscines en fibre de verre et avec une doublure en vinyle, il est recommandé de laisser les brosses sur la tête d'aspiration afin d'éviter d'endommager la piscine.
- **¡ATENCIÓN!** En el caso de piscinas revestidas de vinilo o piscinas de fibra de vidrio, se recomienda mantener los cepillos en el cabezal de succión para evitar dañar la piscina.
- **AVISO!** Para piscinas revestidas com vinil e fibra de vidro, é recomendado manter as escovas na cabeça de sucção para evitar danos à piscina.
- **AVVERTENZA!** Per piscine e spa in vinile & fibra di vetro, si raccomanda di mantenere le spazzole sulla testina di aspirazione per evitare qualsiasi danno alla piscina.
- **WARNUNG!** Für Pool aus Vinyl und Glasfaser wird empfohlen, die Bürsten auf dem Saugkopf zu belassen, um eine Beschädigung des Pool zu vermeiden.
- **WAARSCHUWING!** Om schade te voorkomen in zwembaden met een vinyl- of glasvezelbekleding is het raadzaam om de borstels op de zuigkop te laten zitten.

23 Jan 2024

EV07

(Telescopic Pole) Assembly (GB/F/E/P/I/D/NL)

size: W210 x L297mm

Material: 複印紙 / 書紙 (70磅)

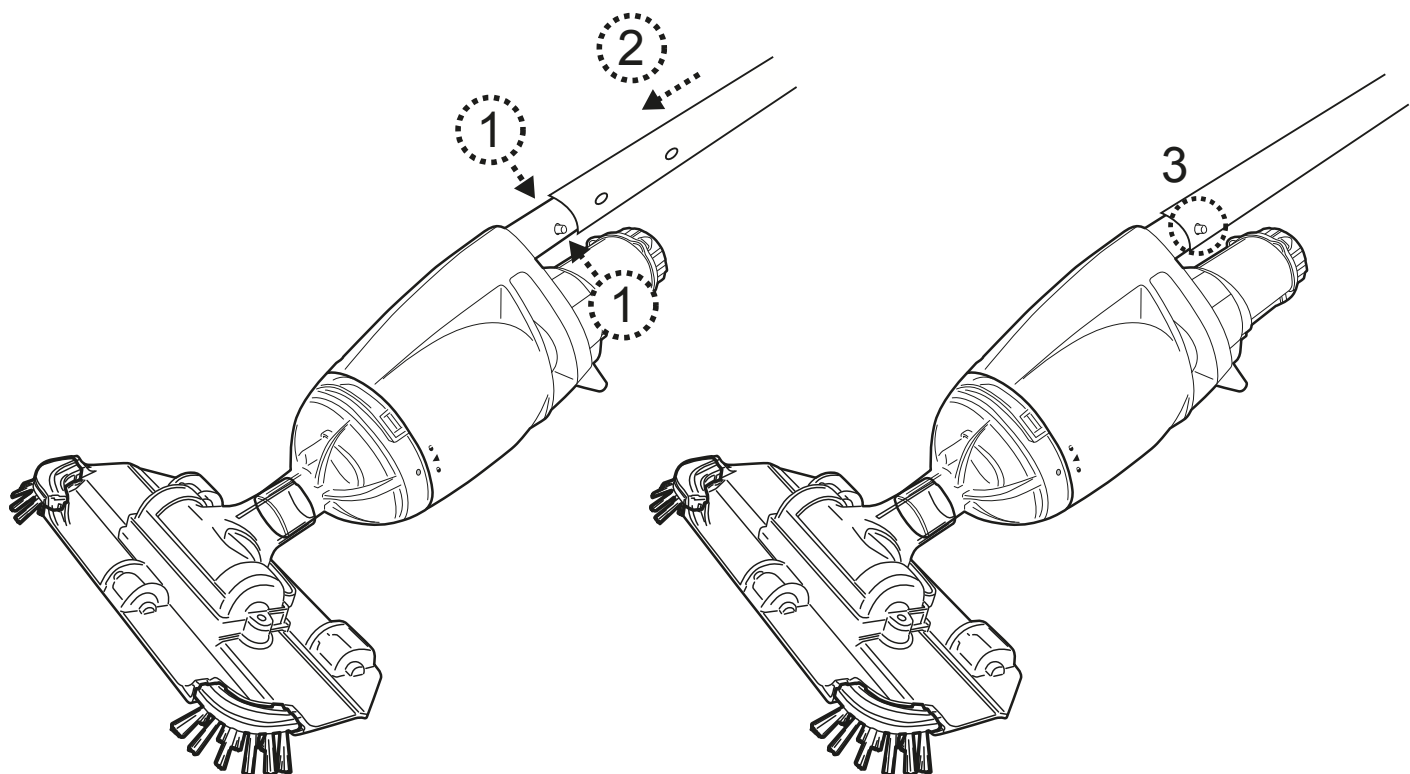
Finishing: --

Printing: 1C (black)

Telsa®

KOKIDO®
BY
PAR BWT

TELESCOPIC POLE ASSEMBLY(NOT INCLUDED)
ASSEMBLAGE DU MANCHE TÉLESCOPIQUE (NON INCLUS)
MONTAJE DEL PÉRTIGA TELESCÓPICO (NO INCLUIDO)
MONTAGEM DO VARETA TELESCÓPICO (NÃO INCLUÍDO)
MONTAGGIO DEL PALO TELESCOPICO (NON INCLUSO)
MONTAGE DES TELESKOPISCHEN STIELS (NICHT INBEGRIFFEN)
MONTAGE VAN DE TELESCOPISCHE STOK (NIET INBEGREPEN)



- To release the telescopic pole, press down on both the side tabs simultaneously, and then pull out the pole.
- Pour libérer le manche télescopique, appuyez simultanément sur les pattes latérales, puis retirez le manche.
- Para soltar la pértiga telescópica, presione ambas los pasadores laterales al mismo tiempo, luego saque la pértiga.
- Para soltar a vareta telescópica, pressione simultaneamente as abas laterais para baixo e, em seguida, puxe a vareta para fora.
- Per rilasciare l'asta telescopica, premere contemporaneamente su entrambe le linguette laterali, quindi estrarre l'asta.
- Um Teleskopstange zu lösen, drücken Sie die beiden seitlichen Stifte gleichzeitig nach unten und ziehen Sie die Stange heraus.
- Om de uitschuifbare steel te demonteren drukt u tegelijkertijd de twee zijpinnen in en vervolgens trekt u de steel eruit.