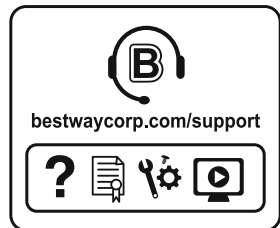


# Bestway®

## 58765



©2023 Bestway Inflatables & Material Corp.

All rights reserved/Tous droits réservés/Todos los derechos reservados/Alle Rechte vorbehalten/Tutti i diritti riservati

Trademarks used in some countries under license from/

Marques utilisées dans certains pays sous la licence de/

Marcas comerciales utilizadas en algunos países bajo la licencia de/

Die Warenzeichen werden in einigen Ländern verwendet unter Lizenz der/

Marchi utilizzati in alcuni paesi concessi in licenza a

**Bestway Inflatables & Material Corp., Shanghai, China**

Manufactured, distributed and represented in the European Union by/

Fabriqués, distribués et représentés dans l'Union Européenne par/Fabricado, distribuido y representado en la Unión Europea por/

Hergestellt, vertrieben und in der Europäischen Union vertreten von/Prodotto, distribuito e rappresentato nell'Unione Europea da

**Bestway Europe S.p.a., Via Resistenza, 5, 20098 San Giuliano Milanese (Milano), Italy**

Distributed in Latin America by/Distribuido en Amérique latine par/Distribuido en Latinoamérica por/Distribuido en América Latina por

**Bestway Central & South America Ltda, Salar Ascotan 1282, Parque Enea, Pudahuel, Santiago, Chile**

Distributed in Australia & New Zealand by **Bestway Australia Pty Ltd, Unit 2/98-104 Camarvon St Silverwater, NSW 2128, Australia**

Tel: Australia: (+61) 2 9037 1388; New Zealand: 0800 142 101

Distributed in United Kingdom by **Bestway Corp UK Ltd, 8 Wentworth Road, Heathfield Industrial Estate, Newton Abbot, Devon, TQ12 6TL**

Exported by/Exporté par/Exportado por/Exportiert von/Esportato da

**Bestway (Hong Kong) International Ltd./Bestway Enterprise Company Limited**

Suite 713, 7/Floor, East Wing, Tsim Sha Tsui Centre, 66 Mody Road, Kowloon, Hong Kong

[www.bestwaycorp.com](http://www.bestwaycorp.com)



# GEBRAUCHSANWEISUNG


58765



Besuchen Sie unseren YouTube-Kanal!

## WICHTIGE SICHERHEITSHINWEISE

### ACHTUNG

- Sollte keine Gebrauchsanweisung beiliegen, besuchen Sie uns unter [www.bestwaycorp.com](http://www.bestwaycorp.com).
-  Das Gerät darf ausschließlich mithilfe der Adapter JOD-S-090200GS-2 sowie JOD-S-090200BS-2 verwendet werden. Ersterer ist für europäische Länder (ausgenommen Großbritannien), der Zweite für Großbritannien selbst bestimmt.
- Unterbrechen Sie vor Wartungsarbeiten jeder Art die Stromversorgung Ihrer Filterpumpe/Sandfilteranlage.
- Unterbrechen Sie vor Wartungsarbeiten jeder Art die Stromversorgung des Gerätes.
- Der Poolroboter kann von Personen mit verringerten physischen, sensorischen oder mentalen Fähigkeiten oder Mangel an Erfahrung und Wissen benutzt werden. Voraussetzung dafür ist eine vorangegangene Unterweisung und die Vermittlung aller aus der Verwendung resultierenden Risiken.
- Filtersysteme, welche nicht nachweislich über einen entsprechenden Frostschutz verfügen, dürfen während der Wintermonate nicht im Freien verbleiben.
- Von einer Nutzung des Gerätes durch Kinder sollte in jeden Fall abgesehen werden.
- Reinigungs- und Wartungsarbeiten jeder Art dürfen nicht von Kindern durchgeführt werden.
- Das Gerät ist kein Kinderspielzeug.
- Der Akku des Poolroboters kann nicht ausgetauscht werden.
- Poolroboter: 9,0 Vd.c. 2,0 A IPX8
- Adapter (JOD-S-090200GS-2) und (JOD-S-090200BS-2)
- Eingang: 100-240 V ~50 Hz / 60 Hz 0,5 A Klasse II
- Ausgang: 9,0 Vd.c. 2,0 A 18,0 W

### ENTSORGUNG



Elektrogeräte dürfen nicht mit dem Hausmüll entsorgt werden. Bitte verwenden Sie hierfür die dafür vorgesehen Deponien. Weitere Informationen erfragen Sie bitte bei Ihrer lokalen Behörde oder Ihrem Händler.

### MONTAGE UND BETRIEB

- Der Poolroboter schaltet sich unter folgenden Bedingungen ab:

- Falten im Poolboden
- Pool befindet sich auf unebenem Untergrund

Ist der Poolboden stark verunreinigt, empfehlen wir sich, den Filterkorb nach 10 Minuten zu reinigen.

- Verwenden Sie zur Aufladung des Poolroboters ausschließlich das mitgelieferte Ladekabel.
- Stellen Sie sicher, dass Poolroboter sowie dessen Ladeanschluss vor Beginn des Ladevorgangs weder verunreinigt noch nass sind.
- Schalten Sie den Poolroboter vor Beginn des Ladevorgangs ab. Schieben Sie den Schalter hierfür in die Position OFF.
- Laden Sie den Roboter vor der erstmaligen Verwendung vollständig auf (ca. 5 - 6 Stunden).
- Kontrollleuchte:
  - Kontrollleuchte aus: Poolroboter ausgeschaltet, Akku leer

- Grünes Licht: Poolroboter eingeschaltet (im Wasser)
- Blinkendes grünes Licht: Poolroboter eingeschaltet (nicht im Wasser)
- Blinkendes rotes Licht: Restliche Akkulaufzeit beträgt 10 Minuten
- Beginnt die Kontrollleuchte rot zu blinken, wurde der Ladevorgang gestartet. Ist dieser abgeschlossen, erscheint ein grünes Licht.
- Um die Länge der Rückhülle richtig einzustellen, wickeln Sie diese so weit ab, dass diese die eigentliche Wassertiefe plus weitere 0,50 Meter abdeckt.
- Befindet sich die Rückhülle zu weit vom Rand des Pools entfernt, kann diese mithilfe des im Lieferumfang enthaltenen Rückhüllhakens herangezogen werden. Dieser kann mühelos an einer Teleskopstange befestigt werden (nicht enthalten).
- Wir empfehlen, das Filtersystem nicht zeitgleich mit dem Poolroboter zu betreiben. Die entstehende Wasserzirkulation kann den Bewegungsradius des Roboters beeinträchtigen.
- Entfernen Sie alle Gegenstände, in denen sich die Rückhülle verfangen könnte, aus dem Pool. Dazu zählen beispielsweise Oberflächenskimmer, Leitern oder Poolspielzeuge.
- Sollten sich in Ihrem Pool salzhaltiges Wasser befinden, warten Sie, bis sich dieses vollständig aufgelöst hat. Erst dann darf der Poolroboter in den Pool hinabgelassen werden.

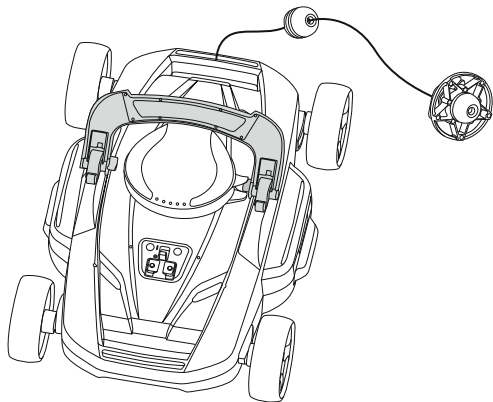
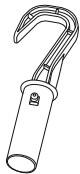
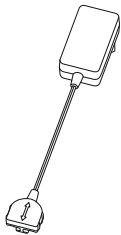
## PFLEGE UND LAGERUNG

- Während der Lagerung kann es zu einer Entladung des Akkus kommen. Daher sollte der Poolroboter vor der erneuten Verwendung wieder vollständig aufgeladen werden.
- Bei längerer Lagerung sollte der Poolroboter alle 3 Monate vollständig aufgeladen werden.
- Ziehen Sie den Adapter aus der Steckdose und trennen Sie im Anschluss Ladekabel vom Poolroboter.
- Entfernen Sie sämtliches Zubehör vom Poolroboter. Verwenden Sie zur Reinigung ausschließliches klares Wasser OHNE Reinigungsmittel.
- Lassen Sie vor der Lagerung das Wasser vollständig aus dem Poolroboter ab.
- Der Poolroboter sowie sämtliches Zubehör können mit einem feuchten Tuch gereinigt werden.
- Lagern Sie das Gerät sowie sämtliches Zubehör an einem trockenen Ort bei moderaten Temperaturen zwischen 10 und 38 °C, um Schäden durch Feuchtigkeit oder extreme Temperaturen zu vermeiden.

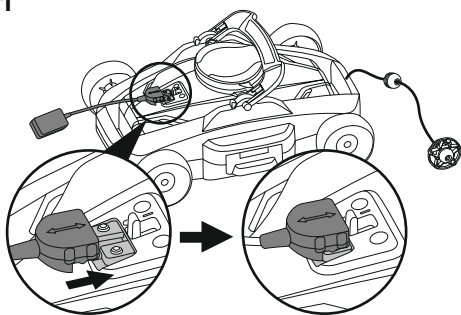
**WICHTIGER HINWEIS:** Ist der Akku während der Lagerung höheren Temperaturen ausgesetzt, kann dies dessen Lebensdauer beeinträchtigen.

## FEHLERBEHEBUNG

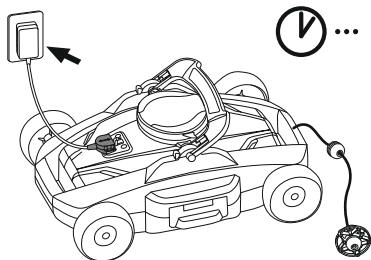
Problem	Mögliche Ursache	Lösung
Der Roboter sammelt keine Verunreinigungen auf oder bewegt sich wenig bis gar nicht.	Niedriger Akkustand	Laden Sie den Akku auf.
	Der Filterkorb ist voll.	Reinigen Sie den Filterkorb.
	Das Laufrad ist blockiert oder beschädigt.	Hilfe finden Sie in unter <a href="http://www.bestwaycorp.com">www.bestwaycorp.com</a> .
Der Poolroboter bewegt sich trotz weiter drehendem Schwenkkopf nicht mehr.	Der Filterkorb ist voll.	Reinigen Sie den Filterkorb.
	Der Roboter wird durch Verunreinigungen am Poolboden blockiert.	Entfernen Sie sämtliche Verunreinigungen.
Der Schwenkkopf funktioniert nicht bzw. lässt sich nicht abschalten.	Der Schwenkkopf ist blockiert.	Entfernen Sie alle Verunreinigungen, welche sich unterhalb des Schwenkkopfes angesammelt haben.
	Der Schwenkkopf funktioniert nicht.	Hilfe finden Sie in unter <a href="http://www.bestwaycorp.com">www.bestwaycorp.com</a> .
	Der Flügel ist blockiert.	Entfernen Sie alle Verunreinigungen, welche die Beweglichkeit des Flügels beeinträchtigen.
Der Roboter arbeitet um die Beckenwand herum und kann nicht das gesamte Becken abdecken.	Der Bewegungsradius des Poolroboters beschränkt sich auf den Rand des Pools.	Reinigen Sie den Filterkorb.
	Die Verriegelung des Filterkorbes wurde nicht ordnungsgemäß verschlossen.	Befolgen Sie hierzu die in Abbildungen 3 dargestellten Schritte.
Der Poolroboter lässt sich nicht aufladen.	Der Akku wurde beschädigt.	Hilfe finden Sie in unter <a href="http://www.bestwaycorp.com">www.bestwaycorp.com</a> .
	Der Ladeanschluss ist durch Verunreinigungen blockiert.	Entfernen Sie alle Verunreinigungen.
	Der Adapter funktioniert nicht.	Hilfe finden Sie in unter <a href="http://www.bestwaycorp.com">www.bestwaycorp.com</a> .



1

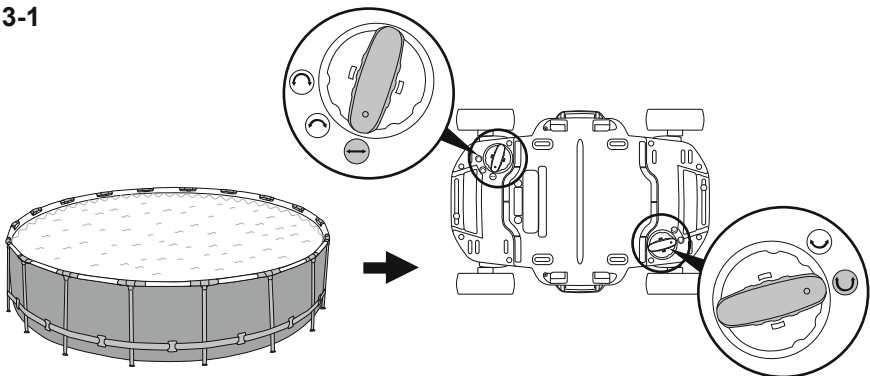


2

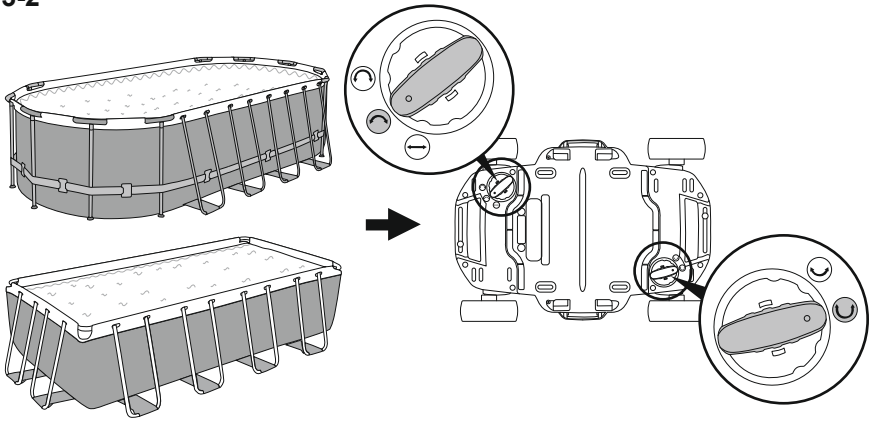


3

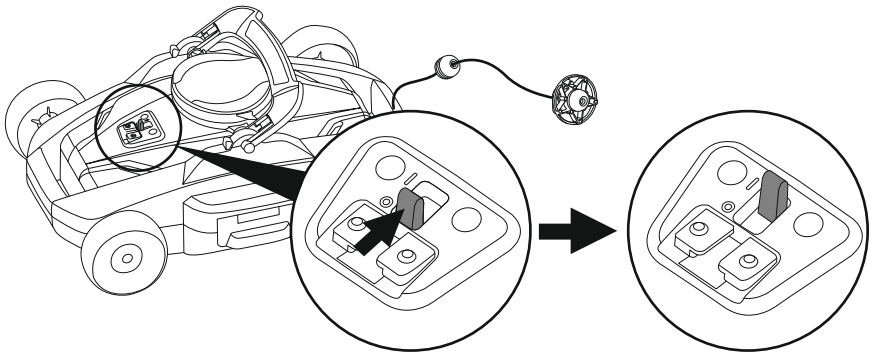
3-1



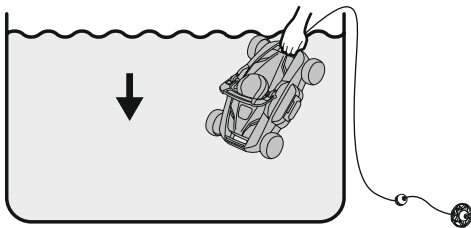
3-2



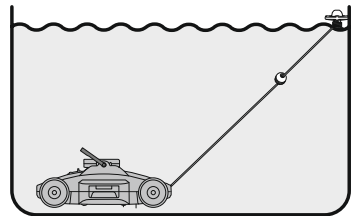
4



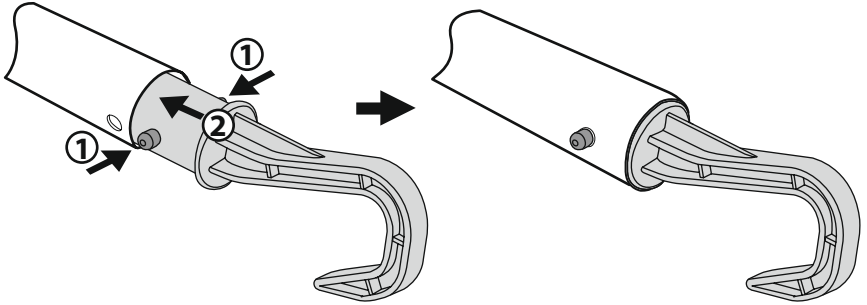
5



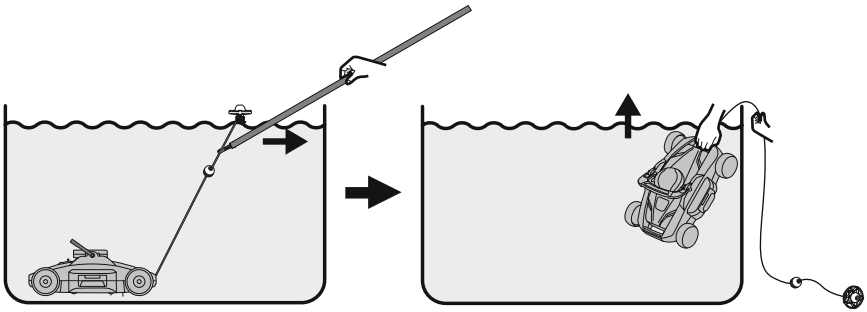
6



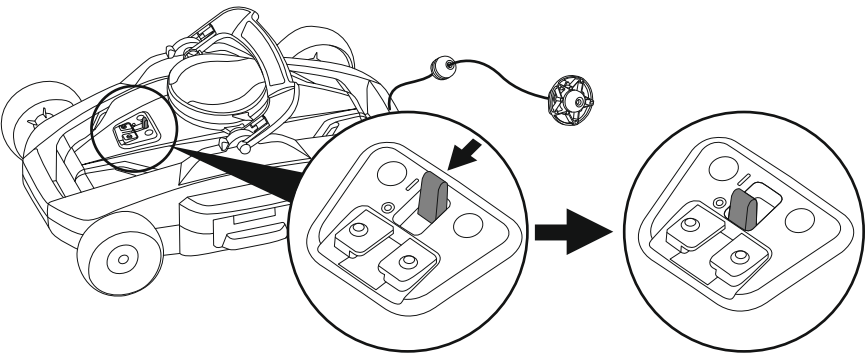
7



8

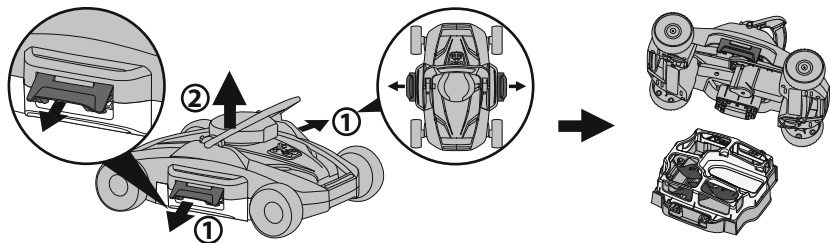


9

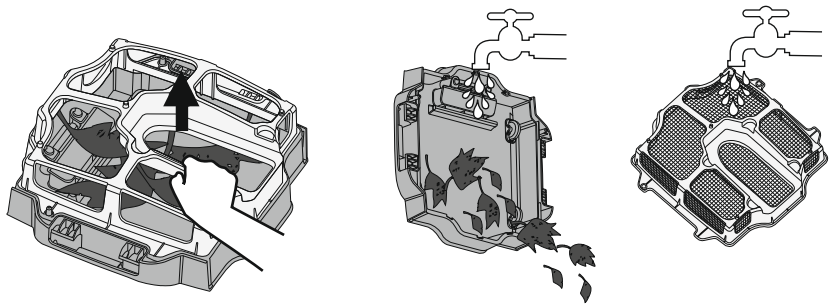




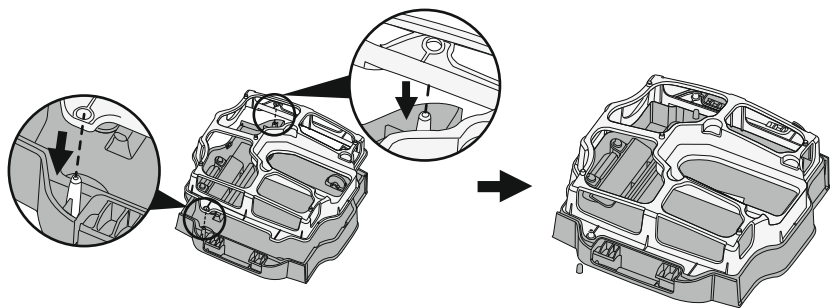
1



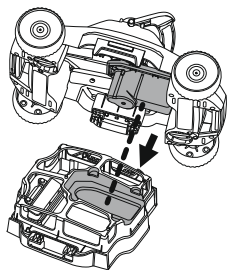
2



3



4



5

