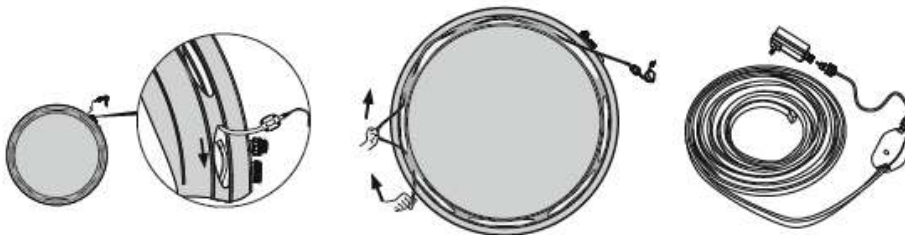
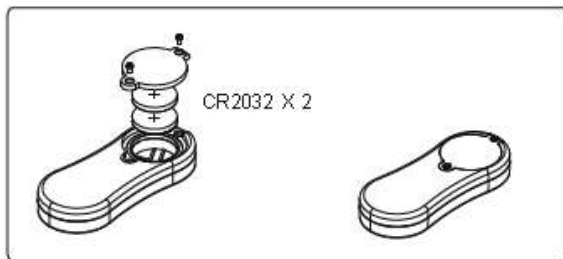
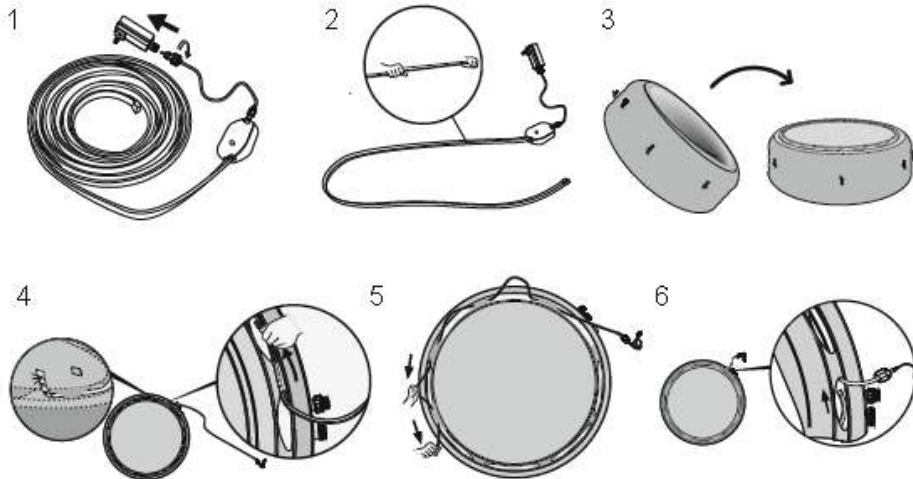


P5535 / P5710 LED Strip Handleiding



LED Strip Gebruikershandleiding

Model P5535 / P5710

VEILIGHEIDSINSTRUCTIES

BELANGRIJKE VEILIGHEIDSINSTRUCTIES - LEES EN VOLG ALLE INSTRUCTIES.

Waarschuwing - Sluit de ketting niet aan op de voeding wanneer deze in de verpakking zit of op een haspel gewikkeld is. Gebruik de ketting niet wanneer deze bedekt is of in een oppervlak verzonken is. De ketting mag niet geopend of geknipt worden. De externe

flexibele kabel of het snoer van deze verlichting kan niet vervangen worden; wanneer het snoer beschadigd is, moet de verlichting vernietigd worden.

De lichtbron van deze verlichting is niet vervangbaar; wanneer de lichtbron het einde van zijn levensduur bereikt heeft, moet de volledige verlichting vervangen worden.

Verbind deze ketting niet elektrisch met een andere ketting. De lampen zijn niet vervangbaar.

Hierbij verklaart BESTWAY, dat de radioapparatuur type #P5535/P5710 conform is met Richtlijn 2014/53/EU.

De volledige tekst van de EU-conformiteitsverklaring is beschikbaar op het volgende internetadres: www.bestwaycorp.com.

BEWAAR DEZE GEBRUIKSAANWIJZINGEN.

WAARSCHUWING

BELANGRIJK: Plaats de Afstandsbediening niet in het water, indien de afstandsbediening in het water valt, neem het dan onmiddellijk uit het water.

Schade aan de afstandsbediening door onderdompeling in water wordt niet gedekt door uw garantie.



Voorzorgsmaatregelen voor batterijen

- Combineer nooit oude en nieuwe batterijen
- Combineer nooit verschillende types batterijen. Combineer ook nooit alkalinebatterijen (koolstof-zink) met oplaadbare batterijen (nikkel-cadium).
- Verzeker dat de batterijen geïnstalleerd worden met de correcte polariteit (+ en -).
- Sluit de batterij niet kort.
- Probeer nooit niet-herlaadbare batterijen te herladen gezien dit lekkage, brand of explosie kan veroorzaken.
- Herlaadbare batterijen moeten uit het product verwijderd worden vooraleer ze herladen worden.
- Probeer nooit om batterijen te demonteren of te openen gezien dit kan resulteren in brandwonden.
- Verwijder batterijen uit apparaten wanneer deze gedurende een langere periode niet gebruikt zullen worden.
- Lege batterijen moeten uit het product verwijderd worden.
- Gooi nooit het product en de batterijen in vuur. Controleer uw lokale regelgeving voor de juiste wegwerpinstructies.
- Stel de batterijen niet bloot aan een te grote hitte zoals zon, vuur of gelijkaardig.
- Houd batterijen buiten het bereik van kinderen.
- Gebruik enkel 2 x CR2032 batterijen.
- Slik de batterij niet in, Risico op Chemische Verbranding
- Dit product bevat knoopcelbatterijen. Als de knoopcelbatterij ingeslikt wordt, kan dit in slechts 2 uur ernstige inwendige brandwonden veroorzaken en tot de dood leiden.

WEGDOEN



Elektrische producten mogen niet met het huisvuil worden weggegooid. Gelieve te recyclen waar faciliteiten aanwezig zijn. Neem contact op met uw plaatselijke overheid of winkelier voor recycling advies.

OVERZICHT VAN DE ONDERDELEN

LED strip, 433,92MHz

LED Afstandsbediening, 433,92MHz, -10dBm

DC output transformator. Output:12VDC,1A



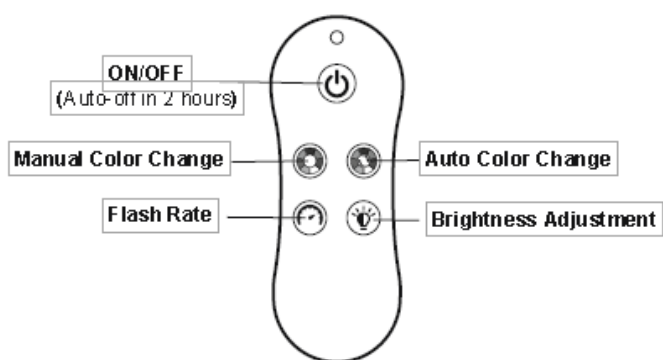
AAN/UIT (Automatisch uit na 2 uur)

Manuele Kleurverandering

Flitsfrequentie

Automatische Kleurverandering

Helderheid Aanpassen



Software Versie:

CPU-SOP8-64A8/B637 voor LED strip

CPU-SOP14-3F2A(8586) voor Afstandsbediening

Volg de instructies om de strip recht te leggen voordat u het bij de SPA installeert.

LET OP: NIET DRAAIEN, ANDERS KAN DE STRIP BREKEN

LET OP: TREK DE STRIP NIET UIT DE AANSLUITING

WAARSCHUWING: DEZE LICHTSTRIP MAG NIET GEBRUIKT WORDEN ZONDER DAT ALLE PAKKINGEN OP HUN PLAATS ZITTEN.