

## Speelcentrum met Glijbaan Handleiding

# GEBRUIKERSHANDLEIDING

## WAARSCHUWING



**Laat uw kind nooit zonder toezicht. – verdrinkingsgevaar.**

**BEWAAR DE MONTAGE- EN INSTALLATIE-INSTRUCTIES VOOR TOEKOMSTIG GEBRUIK. HET SPEELGOED BEVAT KLEINE ONDERDELEN, HET MOET DOOR VOLWASSENEN WORDEN GEMONTEERD.**

- Uitsluitend voor gebruik thuis.
- Enkel voor gebruik buitenshuis.
- Kinderen kunnen verdrinken in kleine hoeveelheden water. Maak het zwembad leeg wanneer het niet wordt gebruikt.
- Plaats het kinderzwembad niet op beton, asfalt of een ander hard oppervlak.
- Plaats het product op een genivelleerde ondergrond, op minstens 2m van elke structuur of hindernis zoals een omheining, garage, woning, overhangende takken, waslijnen of elektrische draden.
- Het is aangeraden tijdens het spelen de rug naar de zon te keren.
- Wijzigingen door de consument van het origineel kinderzwembad (bijvoorbeeld de toevoeging van accessoires) moeten worden uitgevoerd volgens de instructies van de fabrikant.
- Zorg ervoor dat het zwembad en de glijbaan verbonden zijn tijdens het gebruik, overschrijd het maximum gewicht niet: 45kg / 99lbs. Eén persoon tegelijkertijd op de glijbaan. Voor 53097 het maximumgewicht niet overschrijden: 144 kg / 317 lbs, en het maximale aantal gebruikers op de glijbaan is twee tegelijk.
- Kinderen moeten schoenen en brillen af- en uitdoen en alle scherpe of harde voorwerpen uit hun zakken halen, omdat die het oppervlak kunnen doorboren.
- Houd de toegang tot de glijbaan altijd vrij.
- Sta geen eten, drinken of kauwgom toe in het product.
- Laat de gebruikers geen salto's maken of ruw spelen.
- Laat de gebruikers niet op de steunwanden klimmen of eraan hangen.
- Gebruik het product niet als de windsnelheid hoger is dan 20 mph.
- Gebruik het product niet tijdens het opblazen of tijdens het leeglopen.
- Onjuiste montage kan voor een potentieel gevaar leiden.
- **Omdat de rode verbinding een belangrijk verbindingselement is, moet deze tijdens het opzetten vastgedraaid worden.**

## OPZETTEN

### KIES DE JUISTE LOCATIE

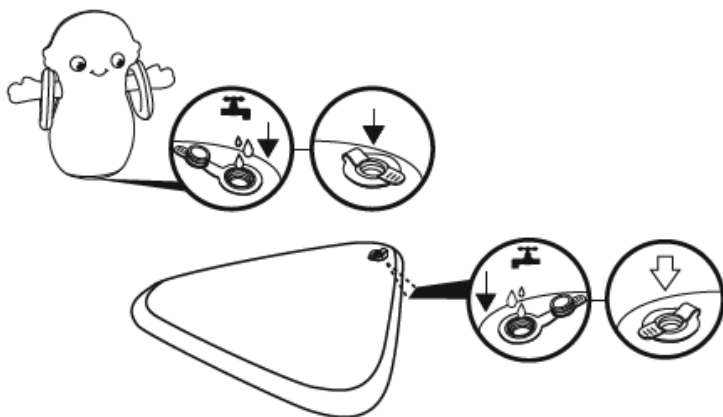
- Vanwege het gecombineerde gewicht van het water in het zwembad en de gebruikers van het zwembad, is het belangrijk dat het gekozen oppervlak om het zwembad op te zetten in staat is om het totale gewicht gelijkmatig te dragen gedurende de hele tijd dat het zwembad is opgezet.

- Er moet een adequaat afvoersysteem voorzien worden om overloopwater op te vangen. Tijdens het vullen, leeg laten lopen of tijdens gebruik, kan er water uit het zwembad stromen.
- Het oppervlak moet vlak en glad zijn. Indien het oppervlak schuin of oneffen is, kan dit de structuur van het zwembad en het laspunt beschadigen.
- Het gekozen oppervlak moet vrij zijn van enige voorwerpen. Door het gewicht van het water kan elk voorwerp onder het zwembad het materiaal aan de bodem beschadigen of perforeren.
- Het geselecteerde oppervlak moet vrij zijn van agressieve planten en onkruidsoorten. Die soorten sterke vegetatie zouden door de voering kunnen groeien en waterlekage creëren. Gras of andere vegetatie die geur of slijm kunnen ontwikkelen moeten worden verwijderd uit de opzetlocatie.
- De geselecteerde locatie mag geen bovengrondse hoogspanningslijnen of bomen hebben. Zorg ervoor dat de locatie geen ondergrondse leidingen of kabels van welke aard dan ook bevat.
- De geselecteerde positie moet ver weg zijn van de ingang van het huis. Plaats geen apparatuur of meubels rondom het zwembad. Het water dat uit het zwembad komt tijdens het gebruik of vanwege een defect aan het product, kan de meubels in huis of rondom het zwembad beschadigen.
- **Aanbevolen oppervlakken: gras, grond en alle andere oppervlakken die voldoen aan de bovenstaande voorwaarden.**
- **Niet aanbevolen oppervlakken: modder, zand, grind, terras, balkon, oprit, zachte/losse grond of andere ondergronden die niet aan bovenstaande voorwaarden voldoen.**

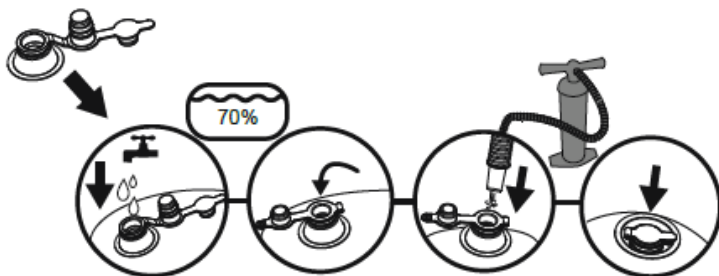
## Montage

**Waarschuwing: Montage door volwassenen vereist.**

1. Open de waterkraan om de waterkamer te vullen. (Alleen voor producten met waterkamer).

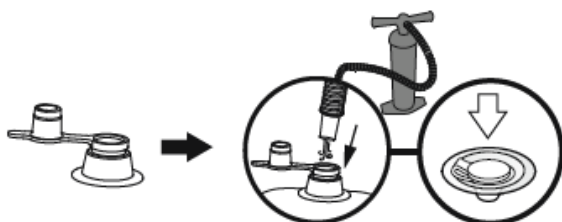


2. Open de 3-verbindingsventiel om de waterkamer met water te vullen en sluit de eerste dop. Blaas dan dezelfde luchtkamer op met een luchtpomp (niet inbegrepen.) Sluit het ventiel na het opblazen en druk het in de luchtkamer (enkel voor producten met 3-verbindingsventiel)

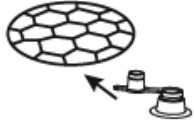


3. Open de veiligheidsventielen en blaas de delen een voor een op. Vergeet de ventielen na het opblazen niet te sluiten. Luchtpomp niet bijgeleverd.

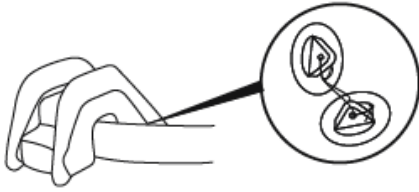
**Let op: Blaas niet te hard op. Gebruik nooit een luchtcompressor of perslucht.**



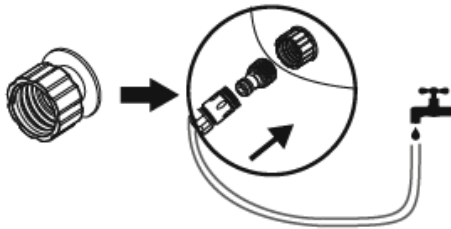
Let op: Bij opblaasbare bodems zit het luchtventiel aan de onderkant van het product.



4. Verbind de glijbaan aan het zwembad door het touw aan te spannen. (Enkel voor producten met afneembare glijbaan)



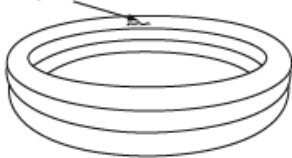
5. Sluit uw tuinslang aan op de slangadapter.



6. Vul het zwembad langzaam tot het juiste waterniveau. Indien er een vullijn is, vul het dan tot de vullijn aan de binnenkant van het zwembad, maar vul het niet hoger. Niet te vol vullen, omdat dit ertoe kan leiden dat het zwembad instort.

**LET OP: Laat het zwembad niet onbeheerd achter tijdens het vullen met water.**

#### Proper Water Level



Het juiste waterniveau

**LET OP: Alle tekeningen dienen alleen ter illustratie. Ze geven mogelijk niet het werkelijke product weer. Niet op schaal.**

## WATERONDERHOUD

- Ververs het water van het zwembad vaak (vooral wanneer het warm is) of wanneer het sterk vervuild is, want vuil water is schadelijk voor de gezondheid.
- Contacteer uw plaatselijke verkoper voor chemische producten voor de behandeling van het water van uw zwembad. Volg de instructies van de fabrikant van deze producten.

## HET ZWEMBAD LEEGMAKEN

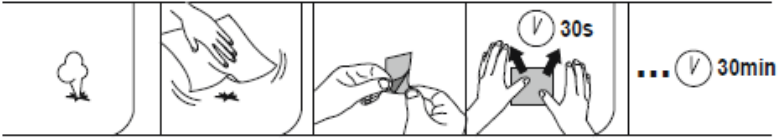
1. Controleer de plaatselijke regelgevingen voor de specifieke regels omtrent het afdanken van het zwembadwater.
2. Voor het opblaasbare zwembad, laat alle luchtkamers leeglopen en druk tegelijkertijd de wand van het zwembad naar beneden om het water weg te laten lopen.

**LET OP: Alleen een volwassene mag het zwembad laten leeglopen!**

## Reiniging en Opslag

1. Gebruik na gebruik een vochtige doek om alle oppervlakken schoon te vegen.  
**LET OP: Gebruik nooit oplosmiddelen of andere chemicaliën die het product kunnen beschadigen.**
2. Laat het zwembad volledig drogen aan de lucht, vouw het zorgvuldig op en bewaar het in de originele verpakking. Indien het zwembad niet volledig droog is, kan schimmel ontstaan dat het zwembad beschadigt.
3. Sla het op een droge plaats op, met een temperatuur warmer dan 15°C/59°F, buiten bereik van kinderen houden.

4. Controleer het product op schade bij het begin van elk seizoen en tijdens het seizoen op regelmatige tijdstippen.



Artikel	Leeftijd
53052; 53067; 53068; 53069; 53093; 53092; 53097; 53117; 53126; 91097; 98793; 53160; 98800; 53164; 9103Y; 53166; 53167	2+

Raadpleeg de productnaam of het nummer op de verpakking. De verpakking moet aandachtig gelezen worden voor toekomstig gebruik.