

TELSA[®] 15

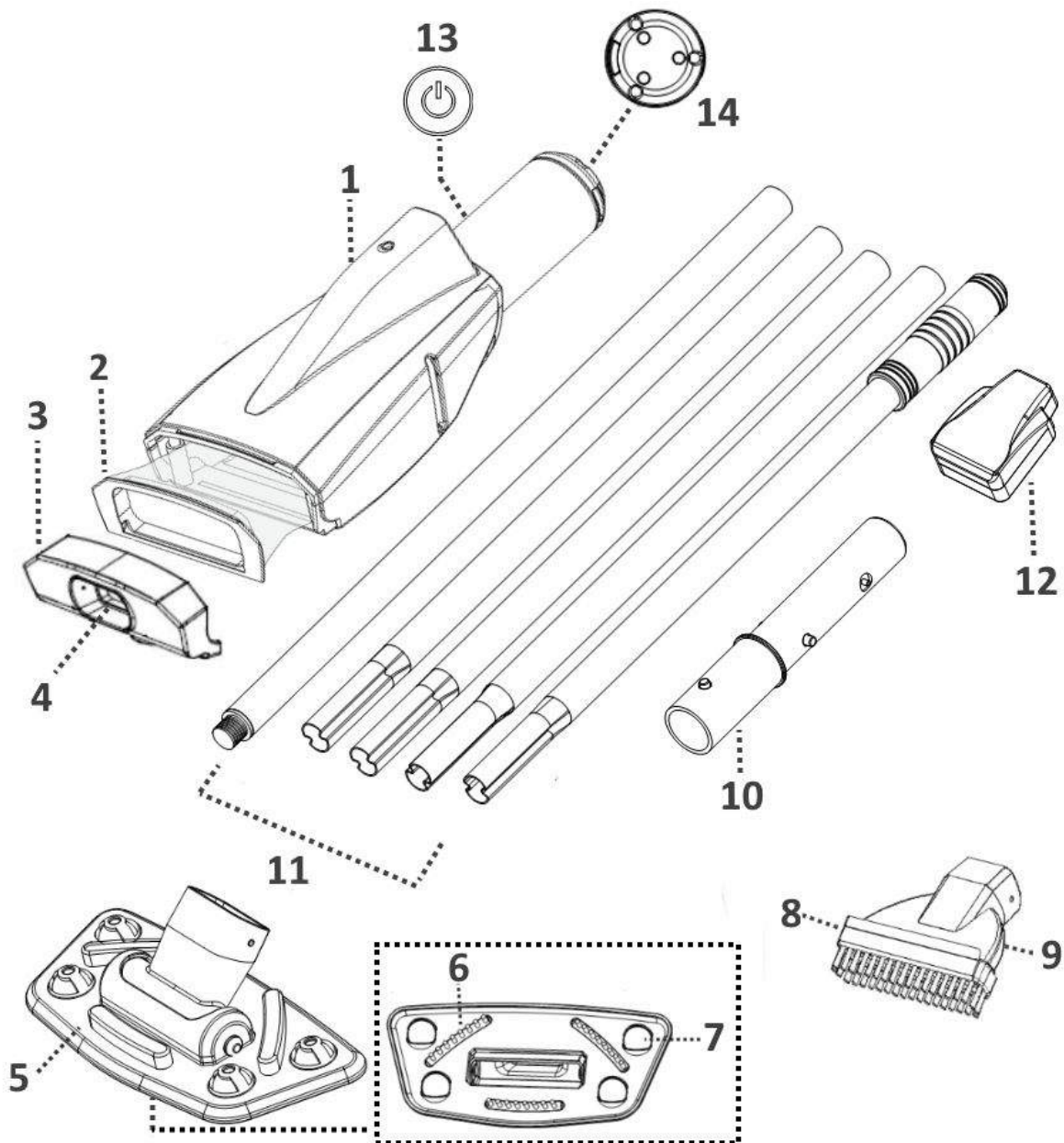
ELEKTRISCHE REINIGER
GEBRUIKSAANWIJZING



EV15

 **KOKIDO[®]**
Pool Product Innovations

ONDERDELEN DIAGRAM



- | | |
|---------------------------|-----------------------------------|
| 1. Kopstuk | 8. Schuifborstel |
| 2. Filterzak | 9. Plat zuigmondstuk |
| 3. Voorkant beschermer | 10. Zwembad connector |
| 4. Mondstuk klep | 11. Zwembad onderdeel |
| 5. Roterend zuigonderdeel | 12. Oplaadpunt |
| 6. Borstel | 13. Aan/uit knop |
| 7. Wielen | 14. Oplaad Connector Plaat |

Batterij: Elektrische Li-ion batterij, 2000mAH, 7.4V, 14.8Wh
 Laadspanning : 8.4V DC, 1.0 A ; Motor: 7.2V DC

VEILIGHEIDSWAARSCHUWINGEN & INSTRUCTIES

Lees en volg alle instructies op in deze handleiding en op de apparatuur. Doet u dat niet, dan kan dat leiden tot erge of fatale verwondingen.

WAARSCHUWING!

- Dit is geen SPEELGOED. Kinderen moeten afstand houden van deze zwembadreiniger en de accessoires.
- Sta nooit toe dat kinderen het product besturen.
- Deze elektrische reiniger is niet bedoeld voor gebruik door iemand met hoog sensitiviteit, fysieke of mentale problemen. Of het gebruik aan ervaring of kennis, tenzij zij instructies hebben gekregen met betrekking tot het gebruik van het product en dat zij onder supervisie staan van een persoon die aansprakelijk is voor zijn/haar veiligheid.
- Zorg ervoor dat de elektrische reiniger volledig in het water ligt voordat je van start gaat. Het vereiste minimum water level is als het water boven the power knop uitkomt, als het product verticaal ligt. Als dat niet het geval is, kan het product beschadigen en geeft deze een waarschuwing.
- Maximum diepte van het water is 2 meter (6.5 ft).
- Maximum water temperatuur: 5°C (41°F) –35°C (95°F)
- GEBRUIK NIET met verlengkabels.
- **Verbind de externe adapter met het stroom via een differentieelschakelaar. Als je twijfelt, neem dan contact op met een elektricien.**
- Gebruik het product niet als je ergens schade vastgesteld.
- Vervang de beschadigde delen zo snel mogelijk. Gebruik alleen de delen die zijn goedgekeurd door de distributeur of fabrikant.
- Zet het product uit, disconnect de externe adapter van de krachtbron, en ontplug de externe adapter van het oplaadpunt voordat u de zwembadreiniger loskoppelt van het oplaad punt.
- Koppel de reinger los van de netvoeding voordat je enige vorm van onderhoudswerkzaamheden uitvoert, zoals het schoonmaken van de filter.
- Koppel de reinger los van de netvoeding en zorg ervoor dat de reiniger uit staat voordat u de reiniger controleert.
- De batterij die is geïnstalleerd is een elektrische Li-ion batterij. Probeer deze batterij nooit te vervangen, aangezien hij heroplaadbaar is.
- De elektrische reiniger kan alleen worden gebruikt met de externe adapter die bij het product is geleverd.
- Je moet het product niet gebruiken als er mensen/dieren in het water zijn.
- GEBRUIK deze reiniger NIET zonder een filterzak, je krijgt een waarschuwing als dit niet het geval is.
- Zuigbeknelling risico: deze elektrische reiniger genereert een zuig effect. Zorg ervoor dat het product niet in aanraking komt met je haar, lichaam of andere losse delen van kleding.
- Zet het product nooit op lichaamsdelen, kleding of ander objecten in de opening

- en bewegende delen van de reiniger.
- GEBRUIK de reiniger NIET in combinatie met drugs of vlambare vloeistoffen zoals benzine, of in de aanwezigheid van explosieve of vlambare gassen.
 - Probeer het product nooit uit elkaar te halen.
 - Onder geen bemin mag je het product demonteren en de motor, batterij en impeller zelf vervangen.
 - Breng nooit een product in de reiniger om de impeller aan te raken.
 - Externe adapter en oplaadbasis:
 - Alleen voor binnen gebruik.
 - Gebruik de externe adapter en oplaadbasis nooit voor iets anders dan het opladen van de batterij van de reiniger dat is geleverd in hetzelfde pakket.
 - Gebruik de externe adapter en oplaadbasis niet buiten en laat het nooit in contact komen met regen, vochtigheid, vloeistoffen of hitte.
 - Hou de externe adapter en oplaadbasis uit de buurt van kinderen.
 - Gebruik de externe adapter en oplaadbasis nooit als je schade ziet.
 - Gebruik de externe adapter en oplaadbasis niet met natte handen.
 - Gebruik de externe adapter, oplaadbasis en reiniger tijdens het opladen niet met natte handen en zonder schoenen.
 - Zorg dat de reiniger van het stroom is als je het product niet gebruikt.
 - Probeer de externe adapter en oplaadbasis nooit open te maken.
 - Als de netsnoer beschadigd is, moet de fabrikant het vervangen. Neem contact op met een geschikt persoon om risico's van alle soorten te voorkomen.
 - Zorg ervoor dat de oplaadbasis helemaal droog is voordat je de reiniger gaat opladen.

WAARSCHUWING!

- De reiniger is alleen ontworpen voor onderwater gebruik; het is niet ontworpen voor alle doelen. Probeer de reiniger NIET te gebruiken als je iets anders schoonmaakt dan je zwembad / spa.
- Gebruik alleen de bijgeleverde accessoires met dit product.
- GEBRUIK het product NIET gelijk na het toedienen van een chloor-shock. Het is aanbevolen om het in te laten circuleren voor tenminste 24-48 uur.
- Het is niet aanbevolen om de reiniger gelijktijdig te gebruiken in combinatie met een andere reiniger.
- Voorkom het oppakken van harde, scherpe objecten met dit product. Het kan zijn dat die voorwerpen schadelijk zijn voor de reiniger en de filter.
- Wees voorzichtig wanneer je de zwembadtrappen schoonmaakt.
- Gebruik de oplaadbasis alleen maar voor zijn beoogde doel, zoals in deze handleiding beschreven.
- Om te voorkomen dat de externe adapter en de kabel schade oplopen, draag de reiniger niet door middel van de kabel of trek aan de kabel om hem te ontkoppelen van de krachtbron en product.
- Laad de reiniger binnen op, in een schoon en droog gebied met goede ventilatie en een temperatuur tussen **5°C (41°F) and 35°C (95°F)**.

- Laad de reiniger niet op voor meer dan 20 uur achter elkaar.
- Als je de reiniger al enige tijd niet hebt gebruikt, koppel het dan los van de oplaad basis en gebruik een dampe doek om het product schoon te maken en daarna droog de reiniger en de accessoires. Zorg ervoor dat de reiniger volledig is opgeladen voordat je hem opbergt. Berg het product op in een goed geventileerde ruimte, niet in zonlicht, hitte, zwembad chemicaliën, kinderen en ontstekingsbronnen. Laat de reiniger nooit voor een lange periode in de oplaadbasis. Laad de reiniger iedere drie maanden op.

De waarschuwingen hierboven genoemd zijn niet bedoeld om elke mogelijke problemen voor risico's en/of zware verwondingen te benoemen. Zwembad / spa eigenaren moeten altijd extra voorzichtig zijn en gezond verstand te gebruiken wanneer ze dit product gebruiken.

Opmerking: Product/onderdeel foto's in deze handleiding zijn alleen bedoeld als demonstratie. Product/onderdeel foto's kunnen verschillen van het model dat u heeft gekocht.

LATEN WE BEGINNEN

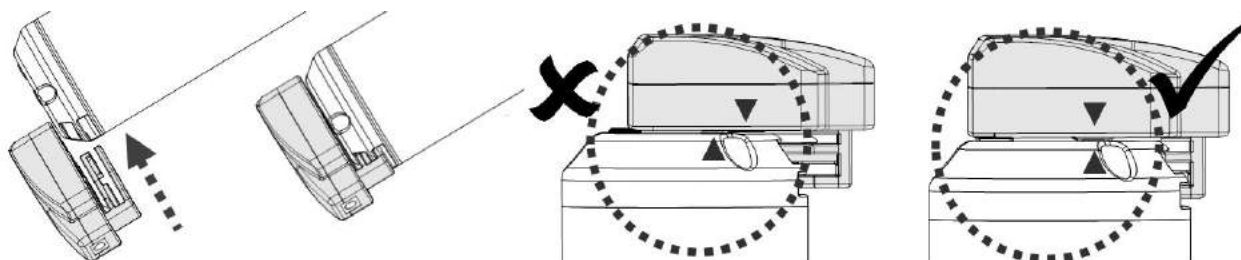
BELANGRIJK BERICHT: Zorg ervoor dat de reiniger volledig is opgeladen voordat je hem voor de eerste keer gebruikt.

Laad de batterij op

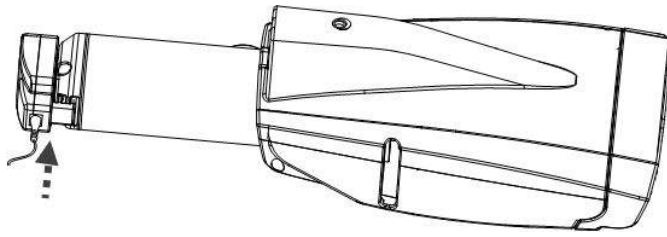
WAARSCHUWING

- Het opladen van de reiniger moet binnen gebeuren, in een goed geventileerde ruimte, weg van zonlicht, kinderen, hitte, ontstekingsbronnen en met een aangename temperatuur tussen **5°C (41°F) en 35°C (95°F)**.
- Gebruik de externe adapter en oplaad basis nooit als je schade opmerkt.
- Gebruik alleen de bijgeleverde originele externe adapter.
- Zorg ervoor dat de reiniger en oplaad basis droog en schoon zijn voordat je ze in gebruik neemt.

1. Plaats de unit op een platte ondergrond. Plaats en schuif de haak van de oplaad basis in de inkeping aan het einde van de body tot het niet meer kan. Zorg ervoor dat de contactplaten goed in contact zijn.



2. Plaats de vrouwelijke kant van de externe adapter in de oplaad poort aan het einde van de oplaad basis.



WAARSCHUWING!

- GEBRUIK de reiniger, externe adapter en oplaad basis NIET tijdens het opladen met natte handen en zonder schoenen.
 - **Koppel de externe adapter met het netstroom door middel van de differentieelschakelaar.**
 - Laad de reiniger op met de originele externe adapter.
 - GEBRUIK NIET met verlengkabels
 - Zorg dat de batterij volledig is opgeladen voordat het eerste gebruik.
 - Opladen moet binnen gebeuren, in een droge en goed geventileerde ruimte weg van zonlicht, kinderen, hitte en ontstekingsbronnen en met een temperatuur tussen **5°C (41°F) and 35°C (95°F).**
 - Koppel de externe adapter altijd los van de netstroom als je een van de volgende dingen vaststelt:
 - Overmatige hitte
 - Rook
 - Rare geur
 - Scheuren, lek, vervorming
1. Zorg ervoor dat de reiniger uit staat voordat je hem op gaat laden.
 2. Koppel de externe adapter aan de netstroom. Wanneer de reiniger begint met opladen, zal het indicatielampje rood kleuren. Wanneer het indicatielampje groen kleur is de reiniger bijna volledig opgeladen.

NOTITIE: Als de motor geluid maakt, zet hem dan onmiddellijk uit door te drukken op de aan/uit knop. Anders kan het mogelijk leiden tot asafdichting / motor en de garantie zou ongeldig worden verklaard als resultaat.

NOTITIE: Laad de reiniger volledig op (ongeveer 4-5 uur) voordat je hem voor de eerste keer gaat gebruiken.

3. Wanneer de reiniger volledig is opgeladen, koppel de externe adapter los van de netstroom en ontkoppel de vizel van de oplaad basis.
4. Koppel de lader los van de reiniger. Normaal gesproken kan de reiniger tot 40 minuten op volle stand reinigen. Notitie: Maak de filter regelmatig schoon. Te veel puin in de filter vergroot de last op de motor en verkort de levensduur.

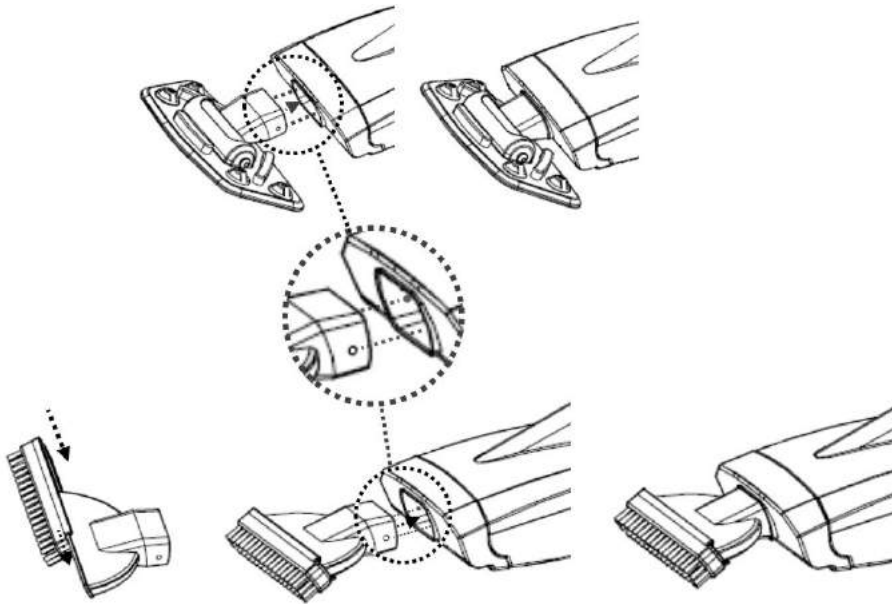
FEIT: Elektronische lithium-Ion batterij is gekwalificeerd als een verbruiksgoed. Het heeft een beperkte levensduur en naar een verloop van tijd verliest die zijn capaciteit. Daardoor wordt de looptijd langzaam minder door het herhaaldelijk opladen en ontladen tijdens gebruik.

OPMERKING: Laat de reiniger rustig voor ongeveer 30 tot 40 minuten voordat je hem opnieuw gaat opladen.

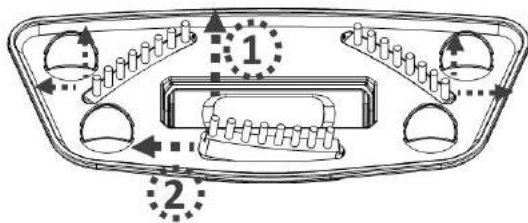
Klaarzetten voor gebruik

Zuigkop onderdelen

Monteer de zuigkop direct op de zuigmond van de reiniger tot de zijkanten van de zuigmond in gaten van de zuigkop klikt.



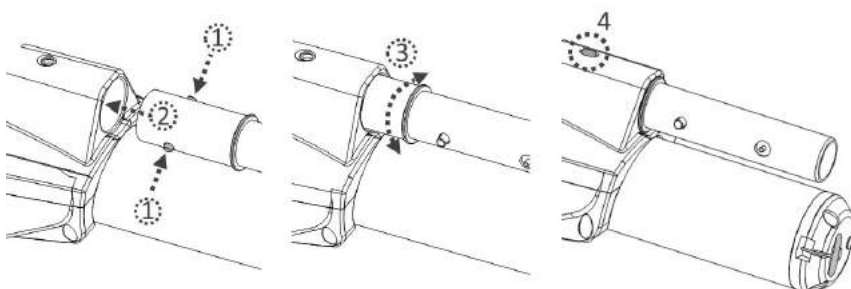
OPMERKING: Om de borstels van de zuigkop te vervangen, moet je een kant optillen en aan de borstel trekken om ruimte te maken voor een nieuwe.



WAARSCHUWING! Voor vinyl voering en glasvezel zwembaden het is aan te bevelen om de borstel op de zuigkop te behouden om schade te voorkomen.

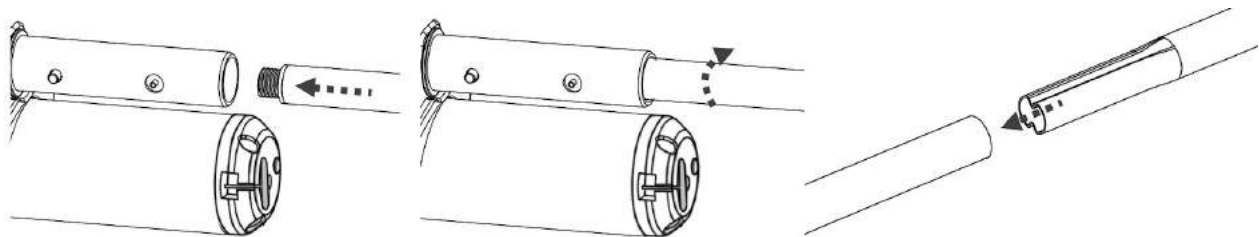
Montage van poolconnectoren

Druk de zijkanten van de connector en plug het in het kopstuk. Twist de connector in elke richting totdat de pin vastzit in het gat, zoals je ziet in de afbeelding.



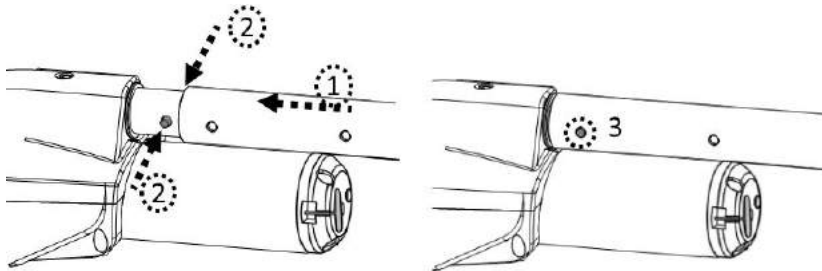
Steel montage

Neem het buisgedeelte met een schroefdraad op het einde. Plaats het einde van de schroefdraad in de paal connector en draai het met de klok mee om hem vast te schroeven. Werk het gedeelte af met het invoegen van de profiel einde van de volgende profielbuizen in de rondes aan het einde van de overblijvende profielbuizen. De sectie met de grip is de laatste sectie die moet worden gemonteerd.



Telescopische paal montage

Opmerking: V-clip is geïnstalleerd aan de binnenkant van de paal, met als doel om de telescopische paal (niet bij inbegrepen) vast te maken in die positie. Schuif de telescopische paal in de steelconnector. Druk de pinnen aan de zijkant van de connector in en schuif de telescopische paal in de pinnen totdat ze vastzitten aan de binnenkant van de paal.



Om de telescopische steel uit elkaar te halen, druk allebei de bolletjes tegelijkertijd in en trek de steel eruit.

UITVOERING

WAARSCHUWING

- Gebruik de reiniger niet als je schade opmerkt.
- Olie vlekken kunnen ontstaan als de smeermiddelen, die zijn aangebracht in de o-ring, gaan lekken.
- Gebruik de reiniger niet als er mensen/dieren in het water zijn.
- Zorg ervoor dat de reiniger volledig in het water ligt voordat je hem gaat gebruiken. Het minimum water dat nodig is om de reiniger te gebruiken is wanneer het water boven de aan/uit knop komt als de reiniger verticaal in het water ligt. Als dat niet het geval is, kan de reiniger beschadigen en de garantie wordt dan ingetrokken.
- Maximum werkdiepte in het water is 2 meters (6.5 ft).
- Maximum water temperatuur: 5°C (41°F) –35°C (95°F)

- GEBRUIK de filter NIET als de filter zich niet op de goede plek bevindt. Als je alsnog de reiniger gebruikt wordt de garantie als ongeldig verklaard.
- Gevaar voor insluiting van de zuiger: de reiniger zorgt voor een zuig effect. Zorg ervoor dat je haren, lichaam of losse delen van je kleding geen contact maken met de zuigmond van de reiniger tijdens het gebruik.
- Voeg nooit lichaamsdelen, kleding of andere objecten in, in de openingen en bewegende delen van de reiniger.
- GEBRUIK de reiniger NIET voor het oppakken van giftige stoffen, vlambare of brandbare vloeistoffen zoals benzine, of het gebruiken van de reiniger in het bijzijn van explosieve of vlambare gassen.
- Scherm het slot van het schoonmaak deel niet tijdens het gebruiken van de reiniger. De motor kan daardoor beschadigen.
- Breng nooit een object in in de reiniger om de impeller aan te raken.

WAARSCHUWING

- Gebruik alleen de originele accessoires die zijn geleverd bij dit product.
- Gebruik de reiniger niet direct na een chloor-shock. Het is aanbevolen om het zwembad te laten voor 24-48 uur.
- Het is niet aanbevolen om de reiniger regelmatig te gebruiken in combinatie met een andere reiniger.
- Laat de reiniger niet in het water liggen wanneer je het product niet gebruikt of wanneer de batterij bijna leeg is. Er is een kans dat de batterij gaat lekken.

1) Breng de reiniger aan de zijkant van het zwembad aan. Laat de reiniger in het water zakken en druk op de aan/uit knop om te beginnen met het gebruik.

WAARSCHUWING! Zorg ervoor dat de reiniger altijd met de neus naar beneden gepositioneerd is. Anders kan het de paal connector vervormen en de reiniger schade aanbrengen tijdens het gebruik.

2) Om de reiniger te verwijderen van het zwembad / spa, til de reiniger op met de neus gericht naar beneden. Daardoor kan het water uit de reiniger ontsnappen. Water zal ontsnappen via het handvat.

WAARSCHUWING! Zorg ervoor dat de reiniger altijd met de neus naar beneden is gepositioneerd terwijl je hem verwijderd van het zwembad. Anders kan het resulteren in een vervormde zwembad connector en schade aan de reiniger.

3) Reinig de reiniger met vers water na elk gebruik. GEBRUIK GEEN wasmiddel.

LEEGMAKEN VAN DE FILTER

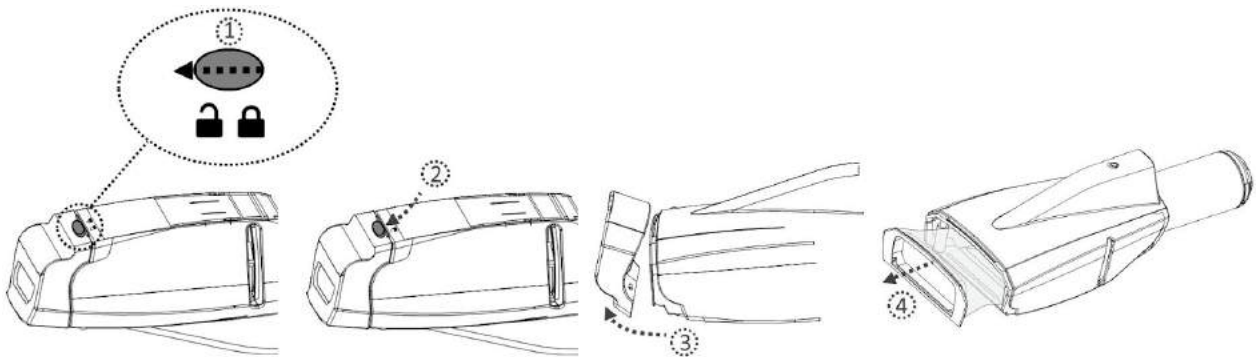
WAARSCHUWING! Bij het gebruik van de reiniger zonder filterzak zal resulteren in het ongeldig maken van uw garantie.

Om het schoonmaak proces zo effectief mogelijk te laten verlopen, zorg ervoor dat je de filterzak leegt na elk gebruik.

PAS OP! Als de reiniger aan het opladen is, disconnect de externe adapter dan van het netstroom en koppel de reiniger los van de oplaadbasis.

- Het leegmaken van de filter

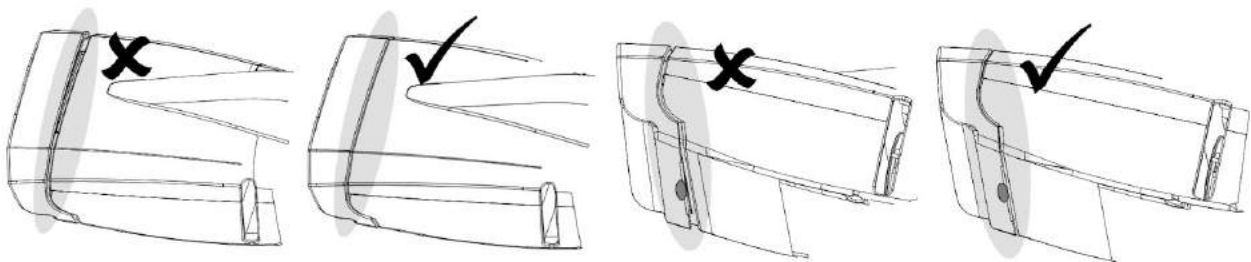
1. Ontgrendel en ontbind de voorkant en verwijder de filterzak.



PAS OP! Vervang de beschadigde filterzak meteen voordat je de reiniger opnieuw gaat gebruiken.

2. Leeg en maak de filterzak schoon.

3. Her-installeer de filterzak en dicht de voorkant zonder dat er een gat tussen zit.



ONDERHOUD & OPBERGEN

NOTITIE

1. De batterij loopt vanzelf leeg als de reiniger opgeborgen ligt. Zorg ervoor dat de reiniger volledig is opgeladen voordat je hem opbergt.
2. Je moet de batterij op z'n minst elke drie maanden opnieuw opladen wanneer je de reiniger niet gebruikt.
 - Unplug the external adaptor from socket and then unplug the adapter jack from the charging base.
 - Detach accessories from the pool vacuum. If necessary, rinse the pool vacuum and accessories with fresh water. DO NOT use detergent.
 - Make sure to drain the water from the unit, handle and pole connector.
 - Use a damp cloth to clean and dry the pool vacuum and its accessories.
 - Store them in a well-ventilated area away from the sunlight, children, heat, ignition sources, and pool chemicals. Ambient temperature for storage should be 10°C – 25°C (50°F – 77°F). NOTE: A higher temperature may reduce the battery life during storage.

WAARSCHUWING!

- Probeer nooit de reiniger te demonteren.
- Onder geen beding, mag je de reiniger demonteren en de motor, impeller of batterij zelf vervangen.

PAS OP!

- Overmatige hitte kan de batterij en de levensduur beschadigen.
- De batterij die is voorzien bij jou reiniger kan ongeveer 300 keer worden opgeladen. Vervang de batterij van de reiniger met een nieuwe batterij als die niet meer goed oplaad. Pleeg jou handelaar raad als het gaat om de vervanging van jou batterij.
 - Batterij is beschadigd of wordt niet meer volledig opgeladen.
 - Levensduur van de batterij is verlaagd. Schrijf de levensduur, van een nieuwe batterij, tijdens het gebruik van de reiniger op, terwijl die volledig is opgeladen. Gebruik deze notities als vergelijkingsmateriaal voor het vergelijken met de oude batterij.
- De batterij moet verwijderd zijn van de reiniger voordat die wordt gesloopt.
- De reiniger moet ontkoppeld zijn van de netvoeding als je de batterij verwijderen.
- De batterij moet veilig worden weggegooid volgens de lokale regels en wetten.

NOTITIE: Verkeerde onderhoud kan de levensduur van de batterij verlagen.

BATTERIJ VERWIJDEREN

De reiniger batterij is een onderhoudsvrije elektrische lithium-ion batterij, die zorgvuldig weggegooid moet worden. Recycling is verplicht; voor informatie hoe dat moet, neem contact op met de gemeente.

WAARSCHUWING!

Probeer het nooit om de batterij zelf te demonteren.

- Verwijder persoonlijke items zoals ringen, armbanden, kettingen en horloges wanneer de batterij is losgekoppeld van de reiniger.
- Een batterij kan kortsluiting veroorzaken, hoog genoeg om een ring (of een soortgelijke voorwerp) in metaal te smelten, wat ernstige verwondingen kan veroorzaken.
- Draag oogbeschermers, handschoenen en veilige kleding wanneer de batterij wordt verwijderd.
- Voorkom het aanraken van de draden en voorkom dat ze contact maken met metalen items, daardoor kan de batterij kortsluiting maken.
- Rook nooit of laat vonk en vlam in contact komen met de batterij of reiniger.
- Stel de batterij nooit bloot aan vuur of hitte, de batterij kan daardoor ontploffen.

PAS OP!

Als de batterij gaat lekken, voorkom contact met de vloeistoffen die daardoor vrijkomen en plaats de beschadigde batterij in een plastic zak.

- Als er lekkende vloeistoffen in contact komen met de huid en kleding, was het dan onmiddellijk af met veel water en sop.
- Als er lekkende vloeistoffen in contact komen met je ogen, spoel je ogen dan direct met koud water voor minstens 15 minuten en ga niet in je ogen wrijven. Ga zo snel mogelijk medische hulp zoeken.

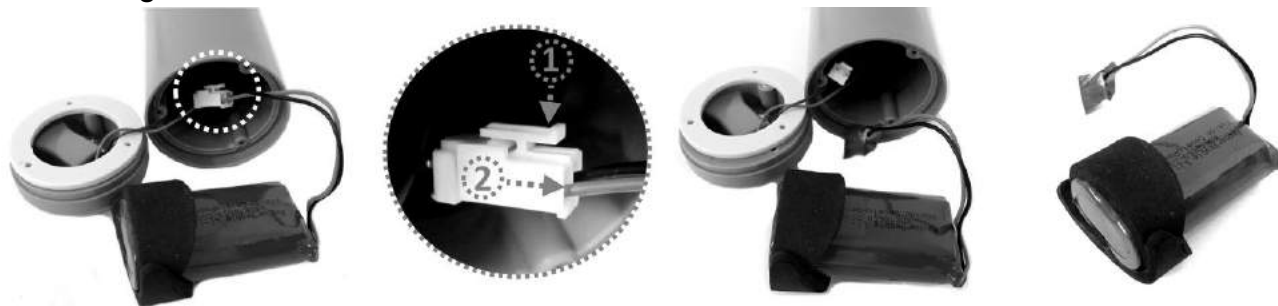
Hoe moet je een batterij pakket verwijderen

Aanbevolen gereedschap (niet inbegrepen) Philips schroevendraaier

1. Gebruik de schroevendraaier om drie schroeven los te draaien op de achterkant en maak ze los van het hoofdstuk. Trek aan het batterij pakket om toegang te krijgen tot de batterij pakket connector.



2. Om de batterij pak los te maken, druk op de knop op de connector en trek het eruit. OPMERKING: Verpak de connector direct met isolerende tape om een kortsluiting te voorkomen.



PROBLEEMOPLOSSING

Probleem	Mogelijke oorzaak	Oplossing
Reiniger neemt het vuil niet op	Batterij is mogelijk bijna op	Laad de batterij opnieuw op.
	Impeller is vastgelopen	Zet de reiniger uit en check het gat in het midden van de reiniger om te zien of de impeller is vastgelopen door een groot stuk vuil. Ja? Gebruik dan een klein voorwerp, met grote precisie, om het te verwijderen. Als het nodig is neem dan contact op handelaar. WAARSCHUWING! Zorg ervoor dat de reiniger uit staat wanneer je de reiniger probeer te maken.
	Impeller is stuk	Neem contact op met je dealer om de impeller te laten vervangen.
	Filter is vol	Maak de filter schoon
Vuil ontsnapt de filter.	Mondstuk Klep is stuk.	Mondstuk klep werkt als een deur om ervoor te zorgen dat er geen vuil ontsnapt aan de filter. Neem contact op met je dealer om de het te laten vervangen en verdere instructies.
Vuil komt buiten de filterzak.	Filterzak is beschadigd	Vervang het met een nieuwe filterzak.
Paal connector kan niet goed worden aangesloten.	Zijkant pin is kapot	Vervang de pin met een nieuwe.
Reiniger kan niet worden opgeladen.	Batterij is beschadigd	Neem contact op met de dealer voor een nieuwe batterij. WAARSCHUWING! Maak de reiniger niet open en vervang de batterij niet zelf. Het kan resulteren in verwondering en de garantie wordt dan ongeldig verklaard.
	Contact platen van de oplaadbasis en unit zijn niet met elkaar verbonden.	Zorg ervoor dat de oplaadbasis is gekoppeld met de unit zodat ze contact maken met elkaar.
	Externe adapter is niet in orde.	Neem contact op met de dealer om het te laten vervangen. WAARSCHUWING! Bij gebruik van de verkeerde externe adapter zal de reiniger schade oplopen en de garantie wordt ongeldig verklaard.
De reiniger verplaatst zich niet soepel.	Kogelwiel zit vast	Duw de kogelwiel uit de holte door het inbrengen van een klein stuk gereedschap in een klein gat op top van de holte. Maak het schoon en duw de kogelwiel weer terug in de holte.

Milieuprogramma's, AEEA Europese richtlijn	
	Respecteer de Europese Unie regels en help om het milieu te beschermen. Retourneer kapotte elektrische apparaten naar bedrijf dat goed recycle. Gooi ze niet weg in vuilnisbakken. Voor apparaten met verwijderbare batterijen, verwijder de batterijen dan voordat je het product gaat weggooien.
- -	© 2016 Kokido Development Ltd. Alle rechten voorbehouden. Geen delen van dit document mogen worden gereproduceerd of overgedragen in elke vorm, elektrisch, fotokopieën, opnamen, op papier. of anders zonder formele toestemming van Kikido Development Ltd. (V1)

Als je een papieren versie van deze handleiding nodig hebt, neem dan contact op met onze klantenservice via email: customerservice@kokido.com



- (GB)** We reserve the right to change all or part of the features of the articles or contents of this document, without prior notice.
International patents pending
- (F)** Nous nous réservons le droit de modifier tout ou partie des caractéristiques des articles ou des contenus de ce document, sans notification préalable.
Brevets internationaux en attente
- (ES)** Nos reservamos el derecho de modificar la totalidad o parte de las características de los artículos o contenidos de este documento sin aviso previo
Patentes Internacionales pendientes

We behouden ons het recht voor om alle of een deel van de kenmerken van de artikelen of de inhoud van dit document te wijzigen, zonder voorafgaande kennisgeving.